



Mini-Olimpíadas

Ano Letivo 2019/2020
1º Ciclo do Ensino Básico
3º ano

45%

$$303:3=101$$

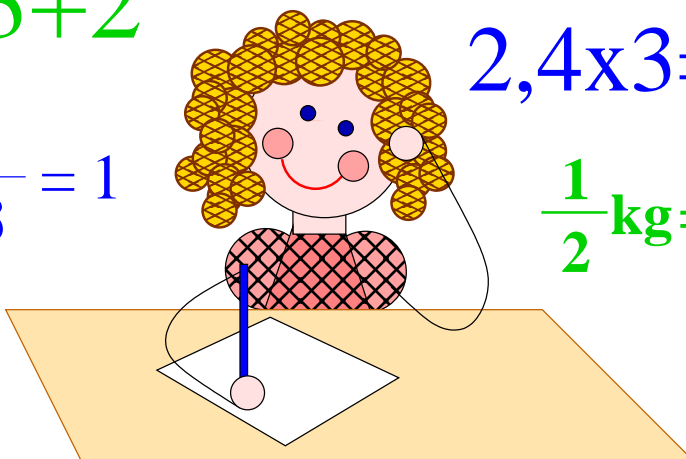
$$15-10=5$$

$$3+2$$

$$2,4 \times 3 = 7,2$$

$$\frac{1}{3} + \frac{2}{3} = 1$$

$$\frac{1}{2} \text{ kg} = 500\text{g}$$



Tem atenção:

Duração: 1 hora

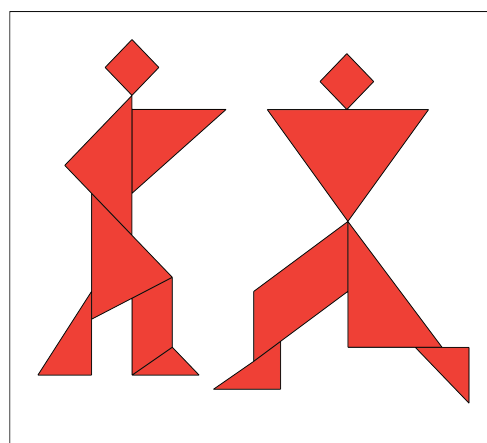
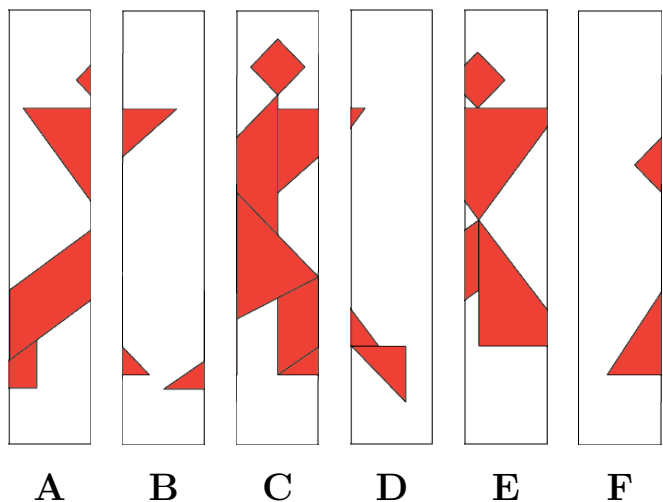
- Lê todas as perguntas com muito cuidado.
- Não apagues as contas, os esquemas e os desenhos que utilizares nas tuas respostas.
- Se acabares antes do tempo previsto, deverás aproveitar para rever a tua prova.

Bom trabalho e diverte-te!

Nome do aluno: _____

Pontuação: _____

1. A Mati construiu este puzzle com as peças **A, B, C, D, E e F** abaixo indicadas.



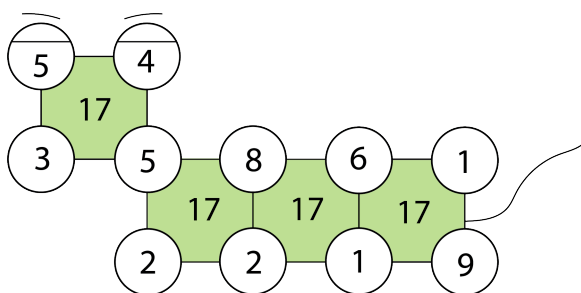
F _ _ _ _ _

Coloca as peças pela ordem correta de modo a formar um puzzle igual ao da Mati. A primeira peça já está colocada.

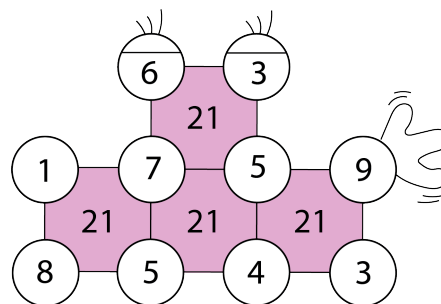
2. Os Quadrádóides **N** tomam formas muito estranhas mas seguem sempre a regra:

A soma dos vértices de cada um dos seus quadrados dá sempre o mesmo número N.

É o que acontece com o Quadrádóide 17 e com o Quadrádóide 21.

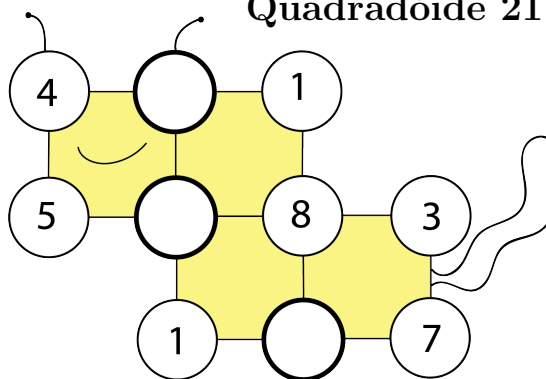


Quadrádóide 17



Quadrádóide 21

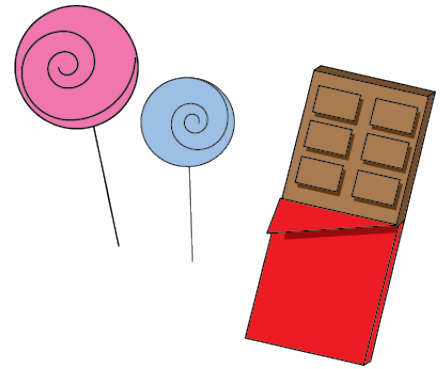
Completa o Quadrádóide 20.



Quadrádóide 20

3. Na festa da turma do Jonas há chocolates e chupa-chupas.

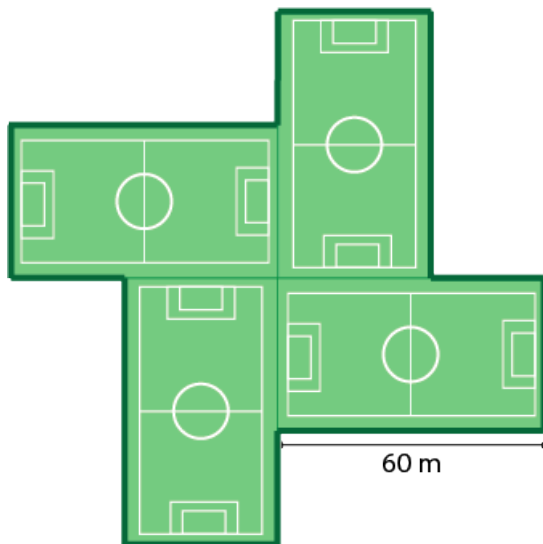
- A turma tem 20 alunos.
- Dez gostam de chocolates.
- Doze gostam de chupa-chupas.
- Todos gostam de uma destas guloseimas.



Quantos alunos é que gostam das duas guloseimas?

Resposta: _____

4.



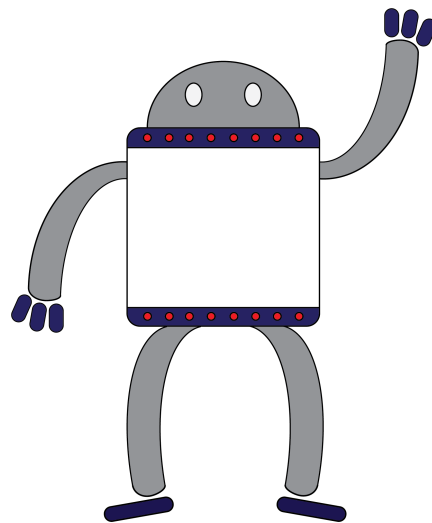
O recreio da escola da Zé está dividido em quatro campos de jogos retangulares iguais, como se indica na figura. O lado maior de cada campo mede 60 metros.

Qual é o comprimento do muro que está à volta do recreio?

Resposta: _____

5. O Jonas e o irmão mais novo construíram um robô com peças de Lego. Todos os dias o Jonas colocava três peças e o irmão colocava duas. Quando terminaram, o robô tinha no total 100 peças.

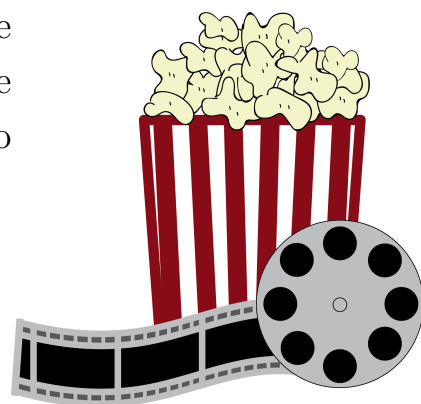
Quantas peças colocou cada um?



Resposta: _____

6. Quatro amigos vão ao cinema duas vezes por mês e comem sempre um pacote de pipocas cada um. Se não comessem pipocas, os quatro amigos podiam ir ao cinema três vezes por mês.

Sabendo que cada pacote de pipocas custa 3 €, descubra o preço de cada bilhete de cinema.



Resposta: _____