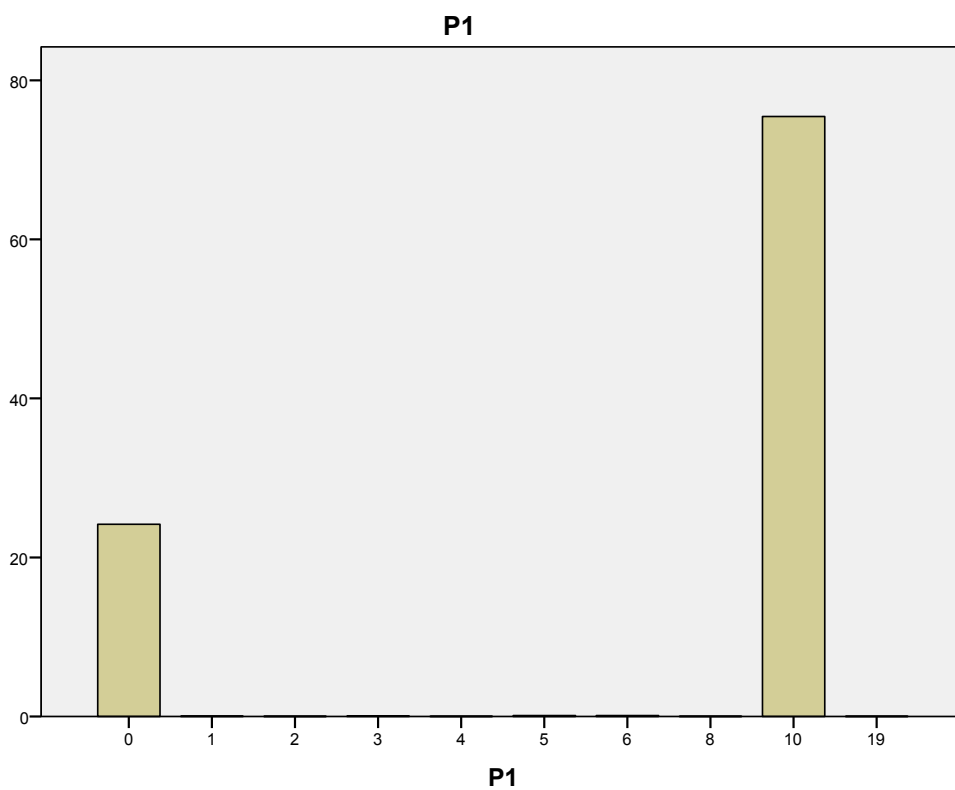


# Resultados 3º ano – 2016/2017

## Pergunta 1

**P1**

		Frequency	Percent
Valid	0	1768	24,2
	1	2	,0
	2	1	,0
	3	4	,1
	4	1	,0
	5	8	,1
	6	9	,1
	8	1	,0
	10	5518	75,5
	19	1	,0
	Total	7313	100,0

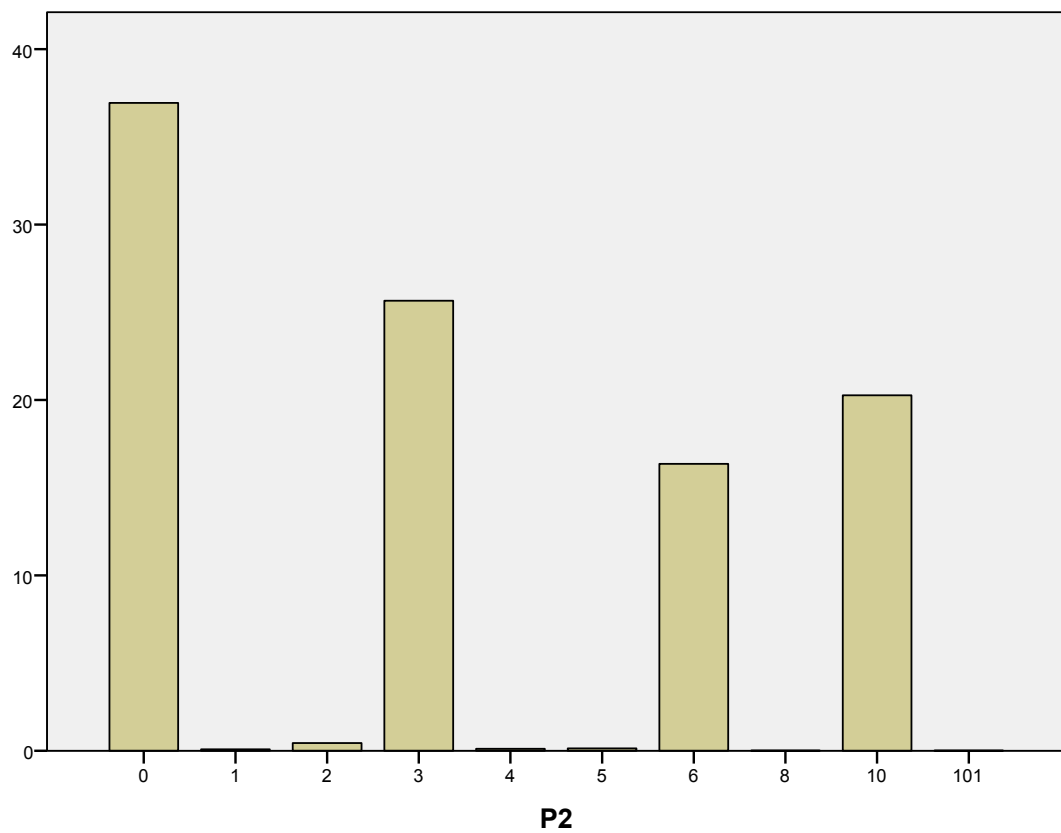


## Pergunta 2

**P2**

		Frequency	Percent
Valid	0	2701	36,9
	1	6	,1
	2	32	,4
	3	1876	25,7
	4	8	,1
	5	10	,1
	6	1196	16,4
	8	1	,0
	10	1482	20,3
	101	1	,0
	Total	7313	100,0

**P2**

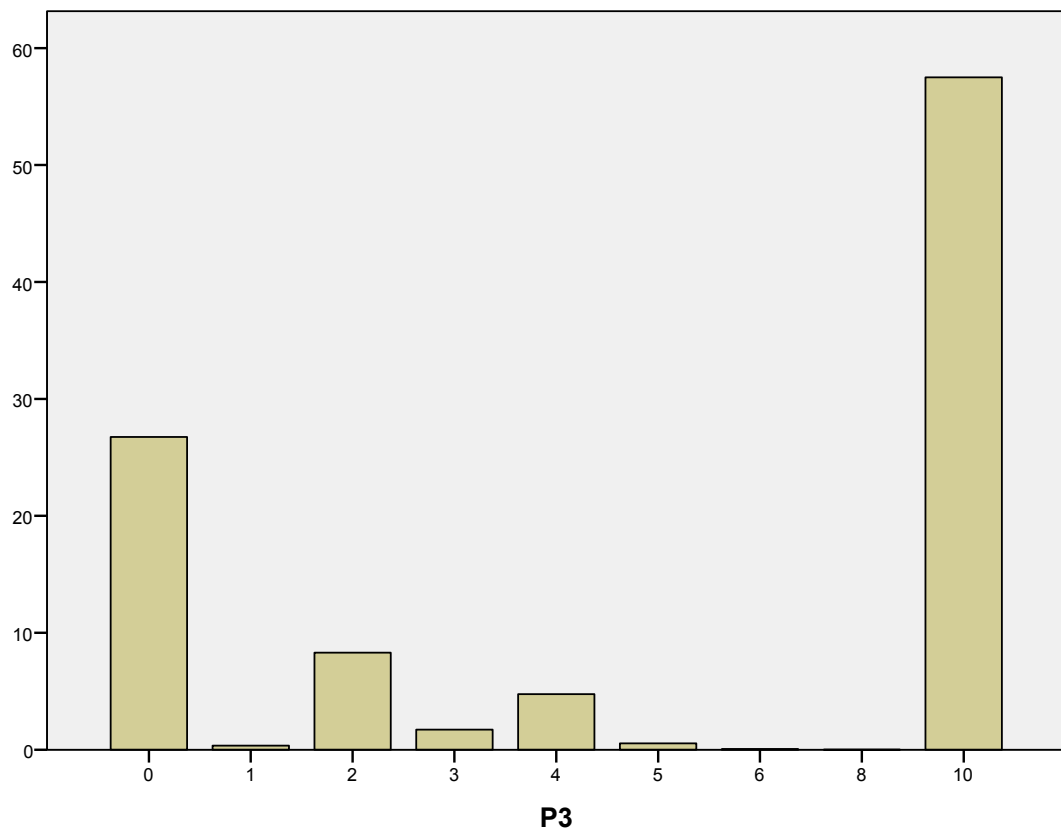


## Pergunta 3

**P3**

		Frequency	Percent
Valid	0	1956	26,7
	1	26	,4
	2	607	8,3
	3	126	1,7
	4	348	4,8
	5	40	,5
	6	4	,1
	8	1	,0
	10	4205	57,5
	Total	7313	100,0

**P3**

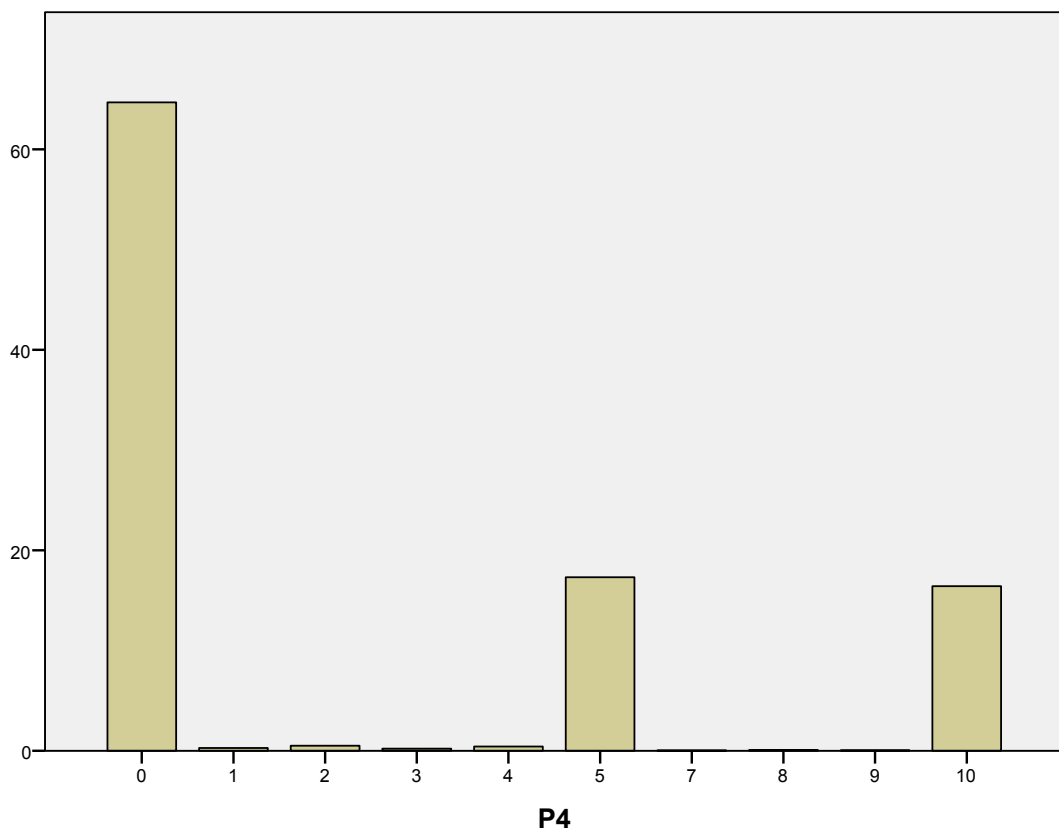


## Pergunta 4

**P4**

		Frequency	Percent
Valid	0	4730	64,7
	1	20	,3
	2	37	,5
	3	15	,2
	4	31	,4
	5	1266	17,3
	7	3	,0
	8	6	,1
	9	4	,1
	10	1201	16,4
	Total	7313	100,0

**P4**

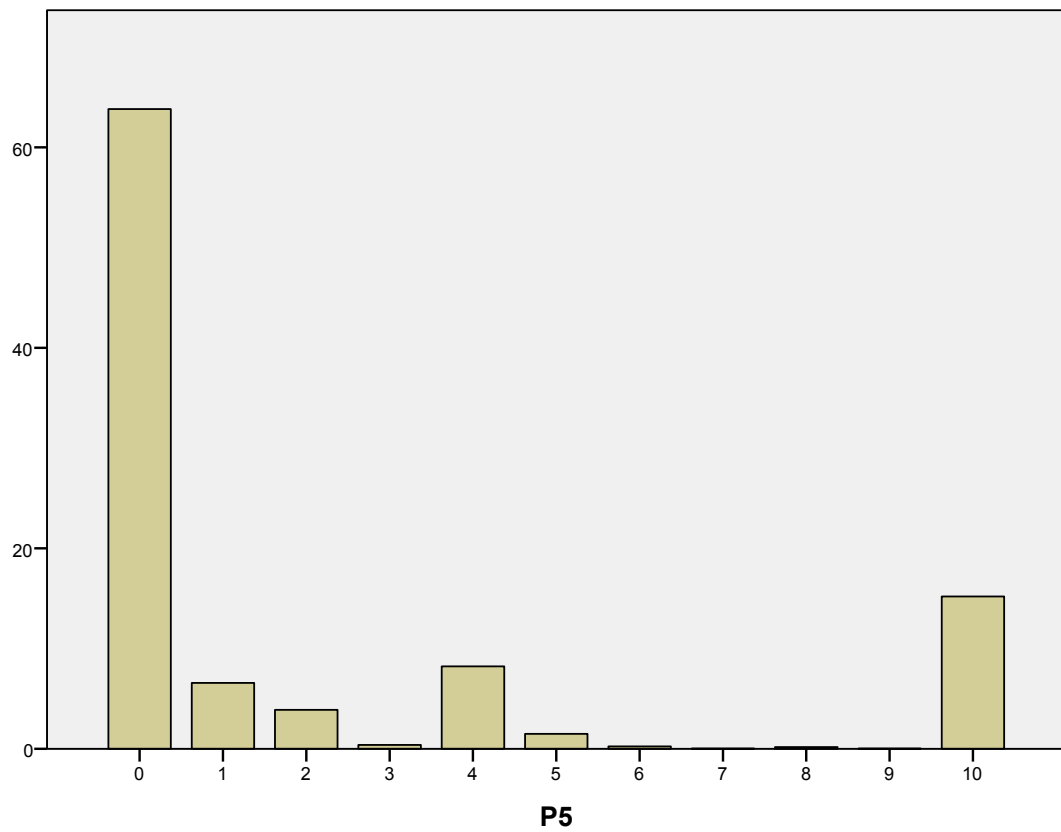


## Pergunta 5

**P5**

		Frequency	Percent
Valid	0	4667	63,8
	1	480	6,6
	2	284	3,9
	3	28	,4
	4	601	8,2
	5	109	1,5
	6	17	,2
	7	2	,0
	8	12	,2
	9	2	,0
	10	1111	15,2
Total		7313	100,0

**P5**

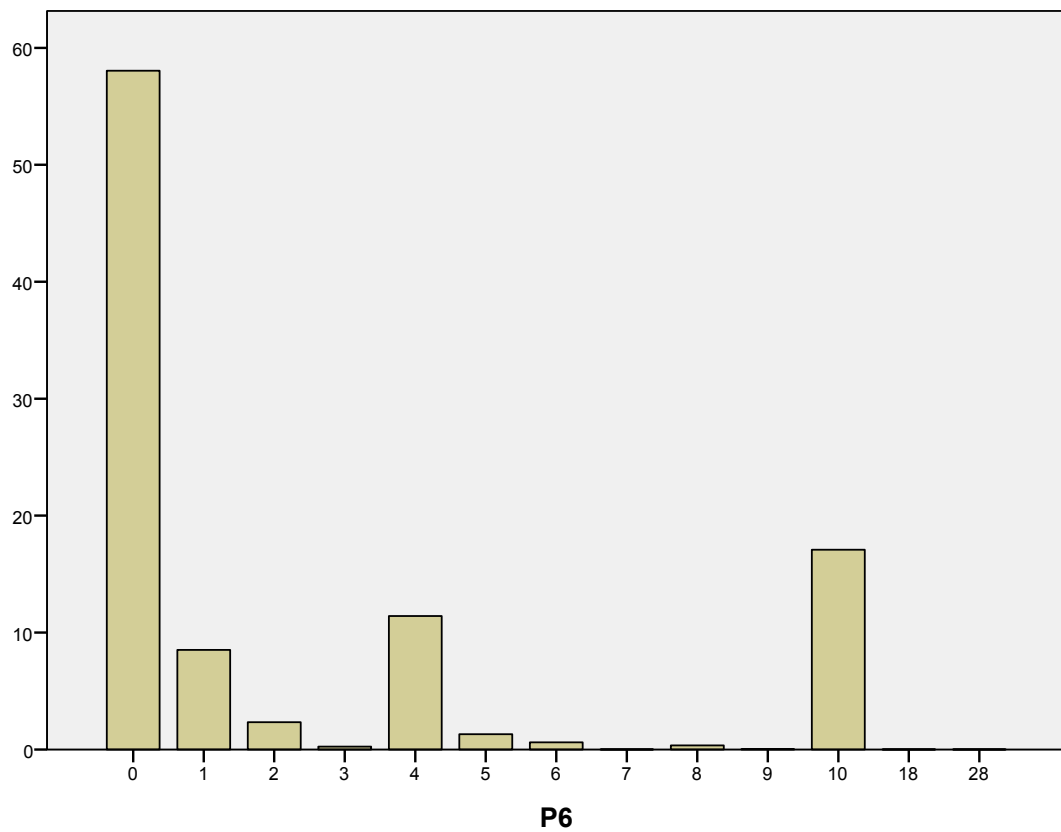


## Pergunta 6

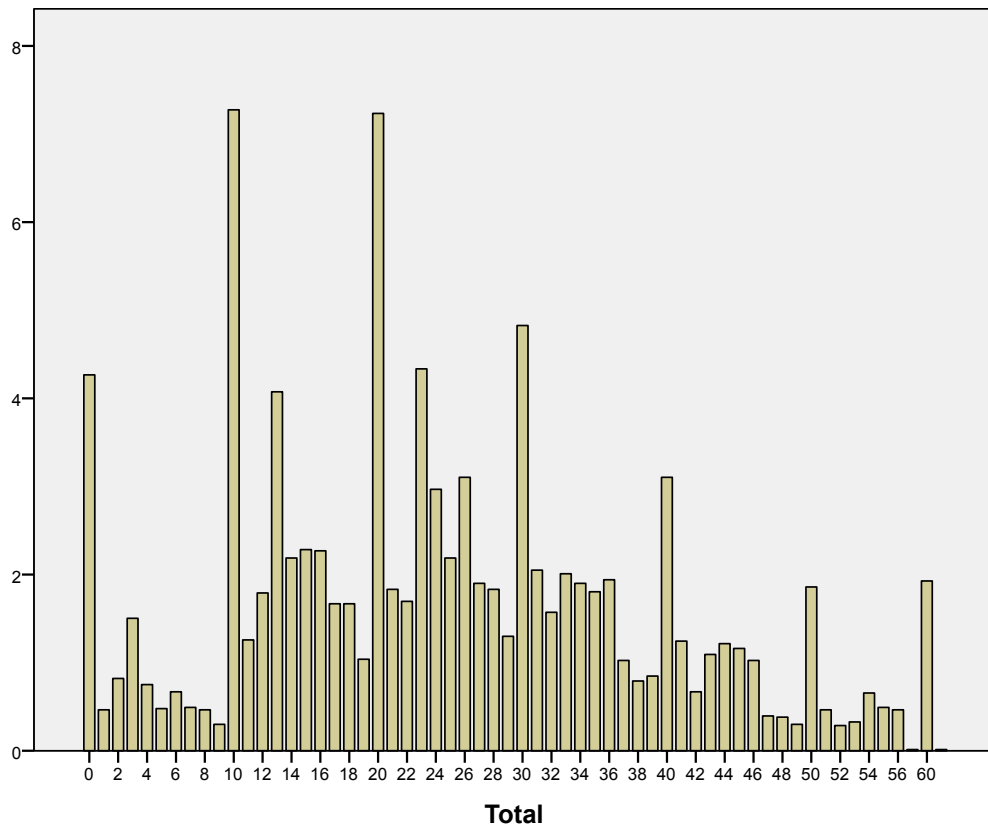
**P6**

		Frequency	Percent
Valid	0	4245	58,0
	1	623	8,5
	2	171	2,3
	3	18	,2
	4	835	11,4
	5	96	1,3
	6	45	,6
	7	1	,0
	8	26	,4
	9	2	,0
	10	1249	17,1
	18	1	,0
	28	1	,0
	Total	7313	100,0

**P6**



## Classificação total



### Total

		Frequency	Percent
Valid	0	312	4,3
	1	34	,5
	2	60	,8
	3	110	1,5
	4	55	,8
	5	35	,5
	6	49	,7
	7	36	,5
	8	34	,5
	9	22	,3
	10	532	7,3
	11	92	1,3
	12	131	1,8
	13	298	4,1
	14	160	2,2
	15	167	2,3
	16	166	2,3

17	122	1,7
18	122	1,7
19	76	1,0
20	529	7,2
21	134	1,8
22	124	1,7
23	317	4,3
24	217	3,0
25	160	2,2
26	227	3,1
27	139	1,9
28	134	1,8
29	95	1,3
30	353	4,8
31	150	2,1
32	115	1,6
33	147	2,0
34	139	1,9
35	132	1,8
36	142	1,9
37	75	1,0
38	58	,8
39	62	,8
40	227	3,1
41	91	1,2
42	49	,7
43	80	1,1
44	89	1,2
45	85	1,2
46	75	1,0
47	29	,4
48	28	,4
49	22	,3
50	136	1,9
51	34	,5
52	21	,3
53	24	,3
54	48	,7
55	36	,5
56	34	,5
58	1	,0



60	141	1,9
131	1	,0
Total	7313	100,0

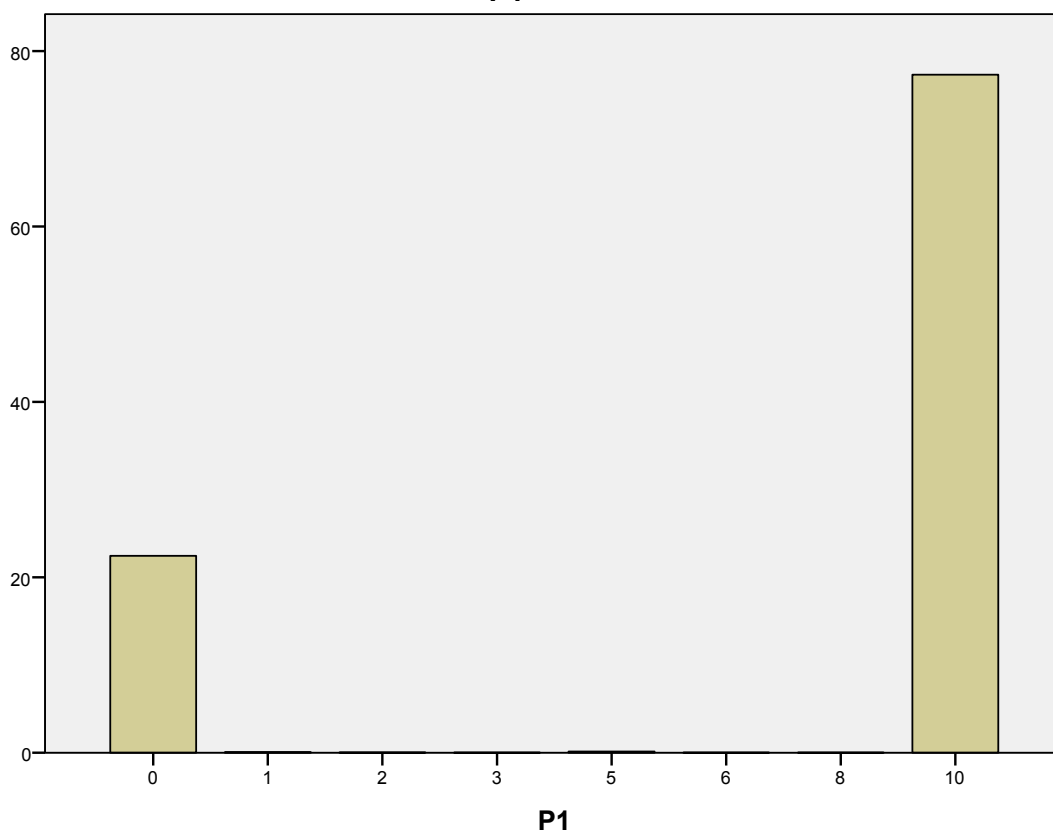
# Resultados 4º ano – 2016/2017

## Pergunta 1

**P1**

		Frequency	Percent
Valid	0	1805	22,4
	1	5	,1
	2	2	,0
	3	1	,0
	5	11	,1
	6	1	,0
	8	1	,0
	10	6216	77,3
	Total	8042	100,0

**P1**

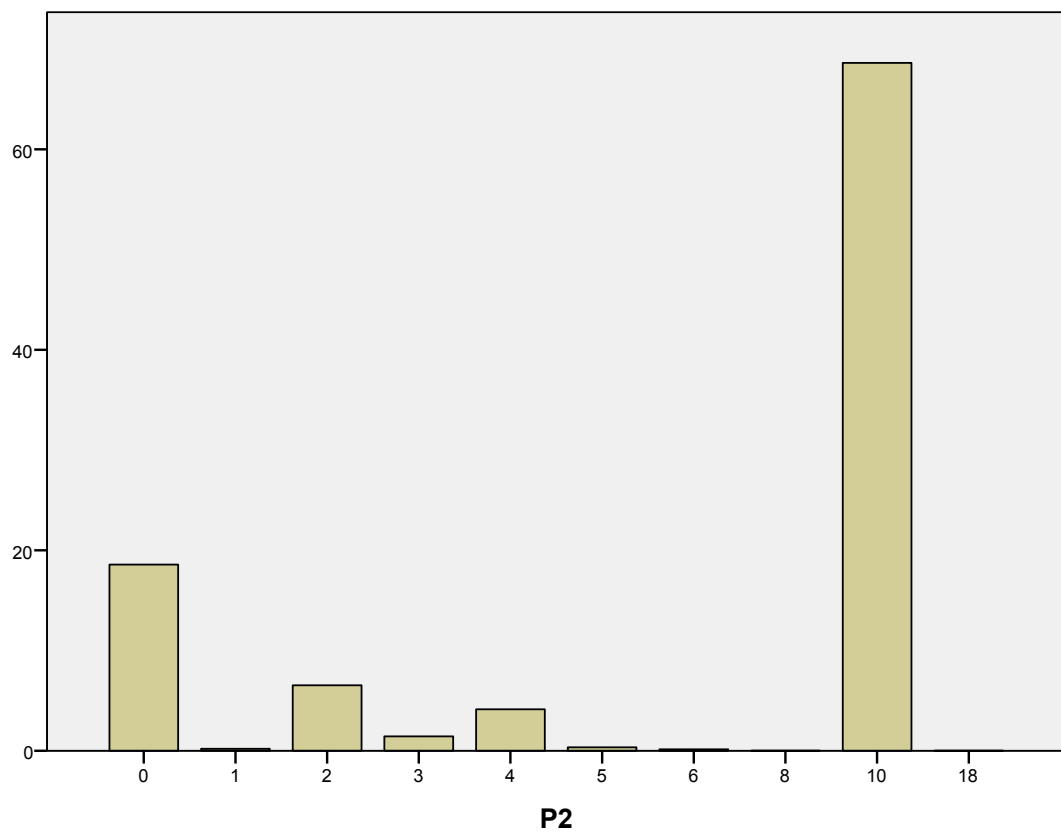


## Pergunta 2

**P2**

		Frequency	Percent	
Valid	0	1494	18,6	
	1	16	,2	
	2	525	6,5	
	3	115	1,4	
	4	333	4,1	
	5	27	,3	
	6	11	,1	
	8	1	,0	
	10	5519	68,6	
	18	1	,0	
	Total		8042	100,0

**P2**

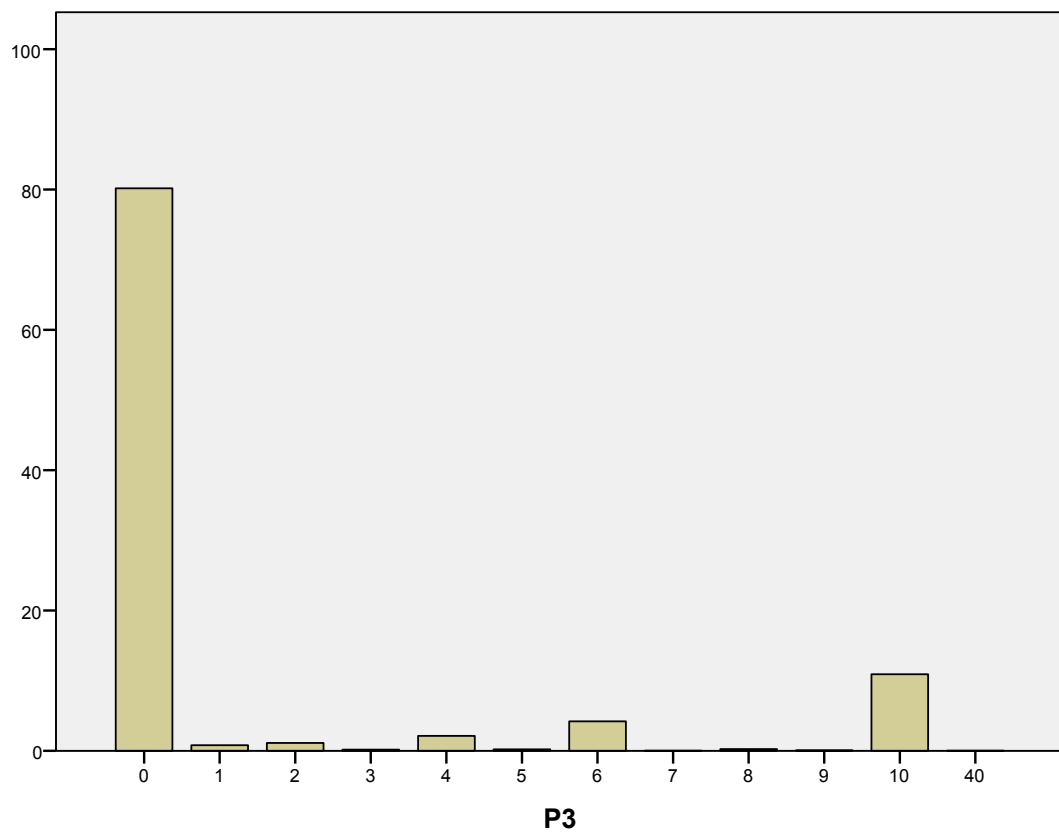


## Pergunta 3

**P3**

		Frequency	Percent
Valid	0	6446	80,2
	1	64	,8
	2	90	1,1
	3	14	,2
	4	171	2,1
	5	16	,2
	6	338	4,2
	7	1	,0
	8	19	,2
	9	5	,1
	10	877	10,9
	40	1	,0
	Total	8042	100,0

**P3**

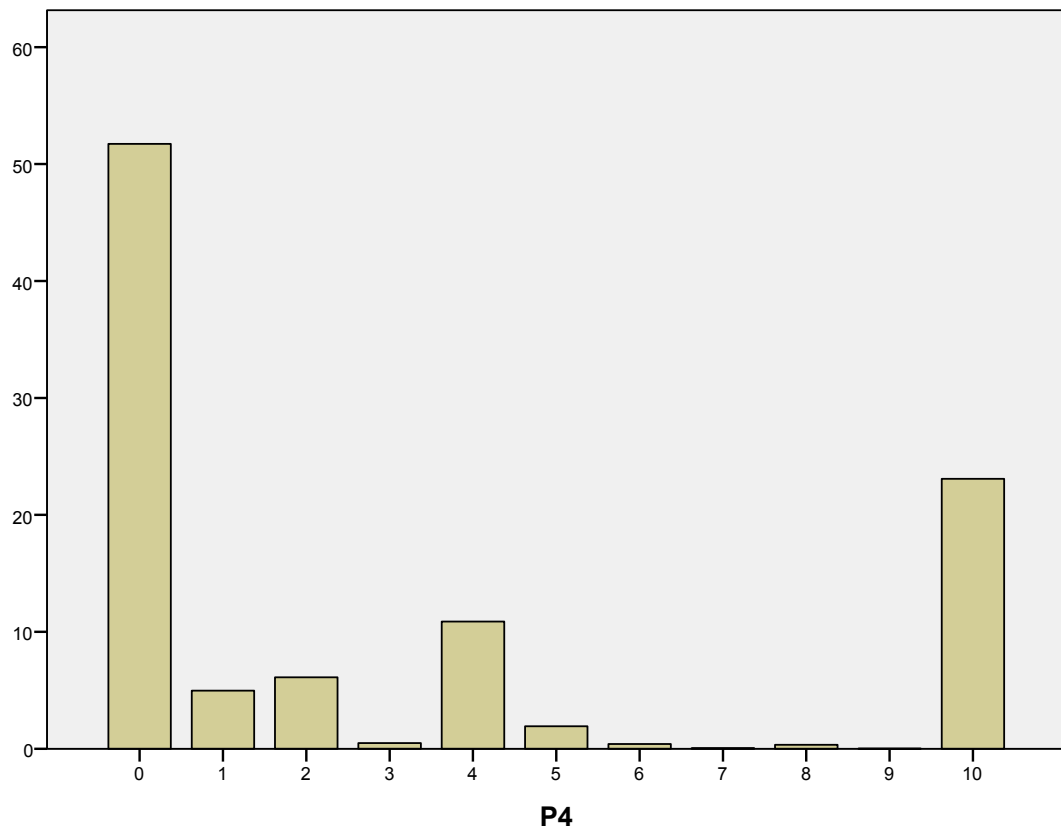


## Pergunta 4

**P4**

		Frequency	Percent
Valid	0	4160	51,7
	1	400	5,0
	2	491	6,1
	3	39	,5
	4	875	10,9
	5	155	1,9
	6	33	,4
	7	4	,0
	8	27	,3
	9	2	,0
	10	1856	23,1
Total		8042	100,0

**P4**

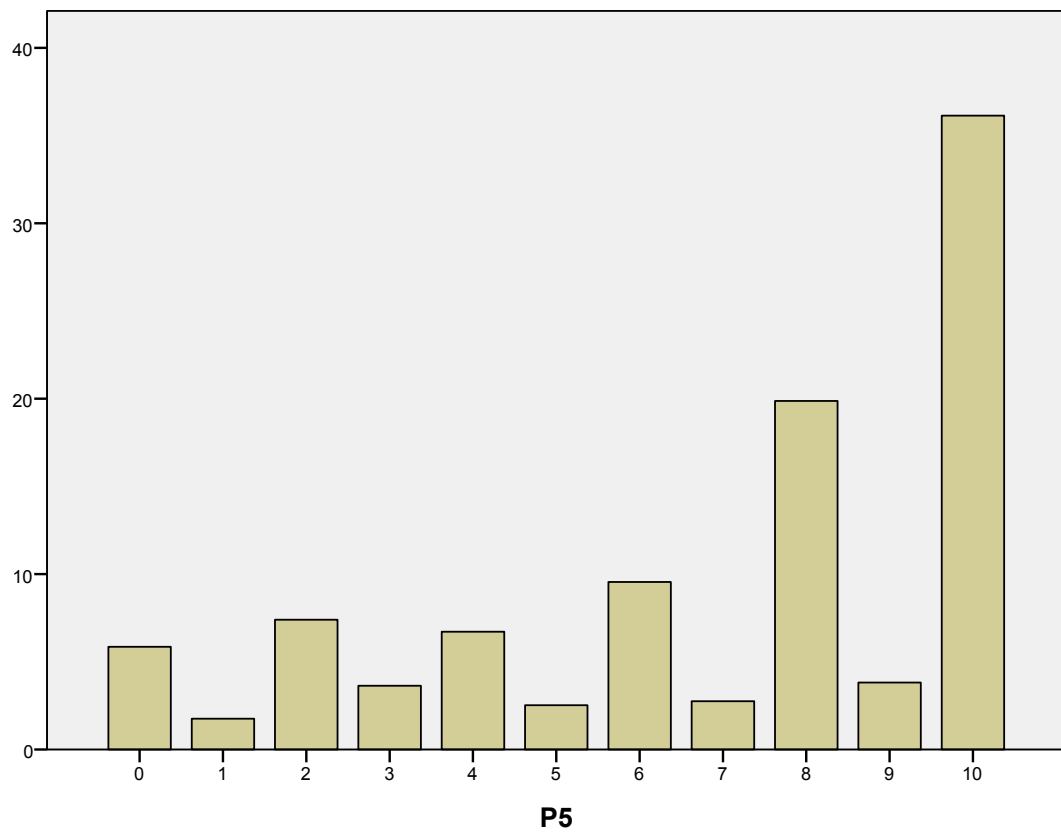


## Pergunta 5

### P5

		Frequency	Percent
Valid	0	471	5,9
	1	141	1,8
	2	595	7,4
	3	292	3,6
	4	540	6,7
	5	203	2,5
	6	768	9,5
	7	221	2,7
	8	1598	19,9
	9	307	3,8
	10	2906	36,1
Total		8042	100,0

### P5

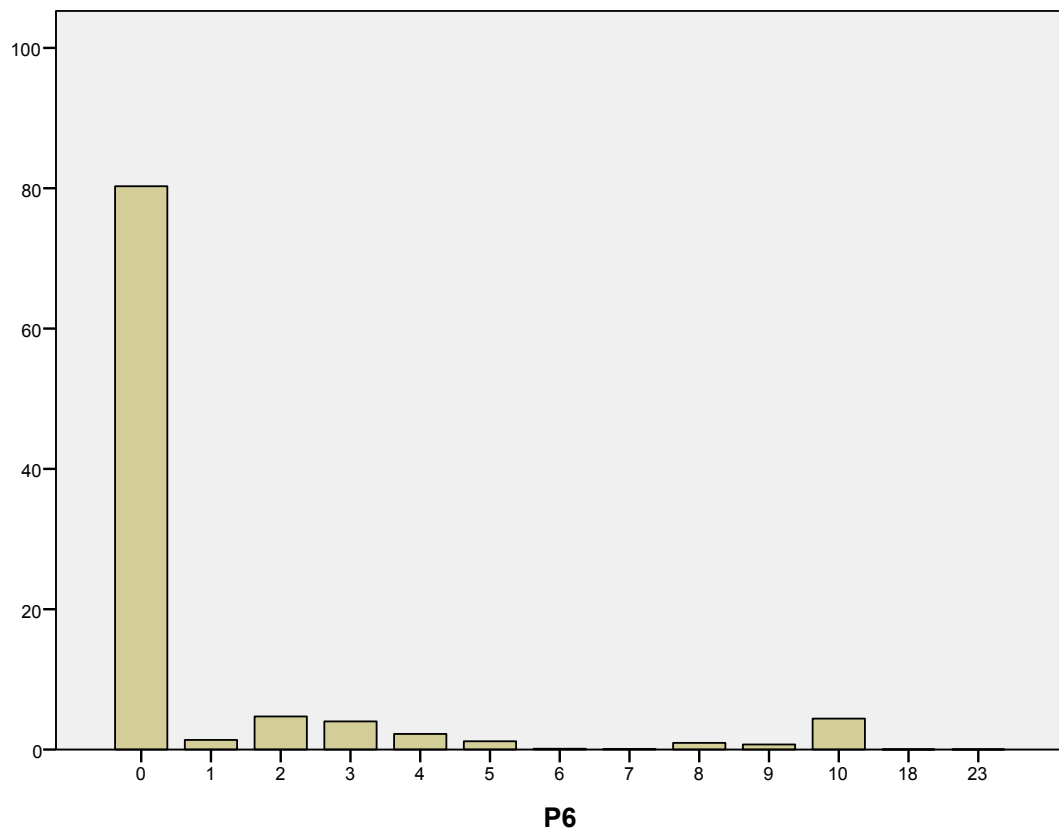


## Pergunta 6

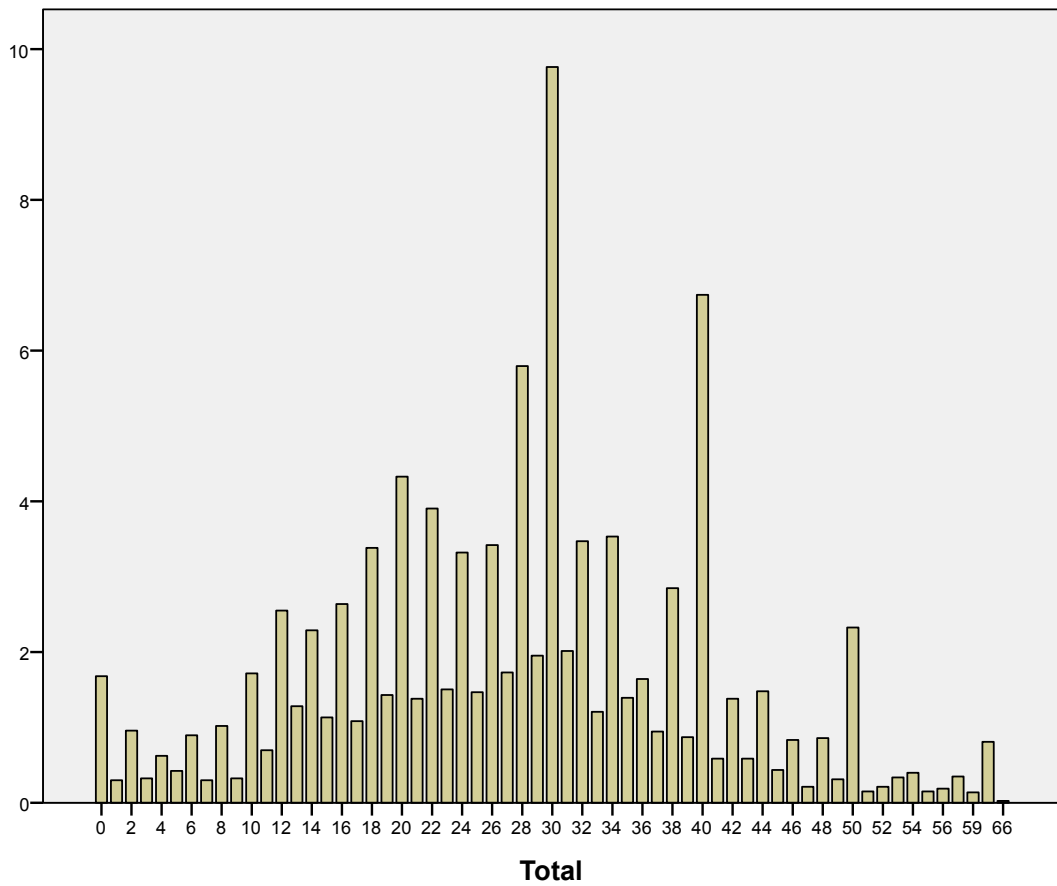
**P6**

		Frequency	Percent
Valid	0	6456	80,3
	1	109	1,4
	2	378	4,7
	3	322	4,0
	4	178	2,2
	5	95	1,2
	6	8	,1
	7	6	,1
	8	76	,9
	9	58	,7
	10	354	4,4
	18	1	,0
	23	1	,0
	Total	8042	100,0

**P6**



## Classificação total



### Total

		Frequency	Percent
Valid	0	135	1,7
	1	24	,3
	2	77	1,0
	3	26	,3
	4	50	,6
	5	34	,4
	6	72	,9
	7	24	,3
	8	82	1,0
	9	26	,3
	10	138	1,7
	11	56	,7
	12	205	2,5
	13	103	1,3
	14	184	2,3
	15	91	1,1



16	212	2,6
17	87	1,1
18	272	3,4
19	115	1,4
20	348	4,3
21	111	1,4
22	314	3,9
23	121	1,5
24	267	3,3
25	118	1,5
26	275	3,4
27	139	1,7
28	466	5,8
29	157	2,0
30	785	9,8
31	162	2,0
32	279	3,5
33	97	1,2
34	284	3,5
35	112	1,4
36	132	1,6
37	76	,9
38	229	2,8
39	70	,9
40	542	6,7
41	47	,6
42	111	1,4
43	47	,6
44	119	1,5
45	35	,4
46	67	,8
47	17	,2
48	69	,9
49	25	,3
50	187	2,3
51	12	,1
52	17	,2
53	27	,3
54	32	,4
55	12	,1
56	15	,2

58	28	,3
59	11	,1
60	65	,8
66	2	,0
Total	8042	100,0