

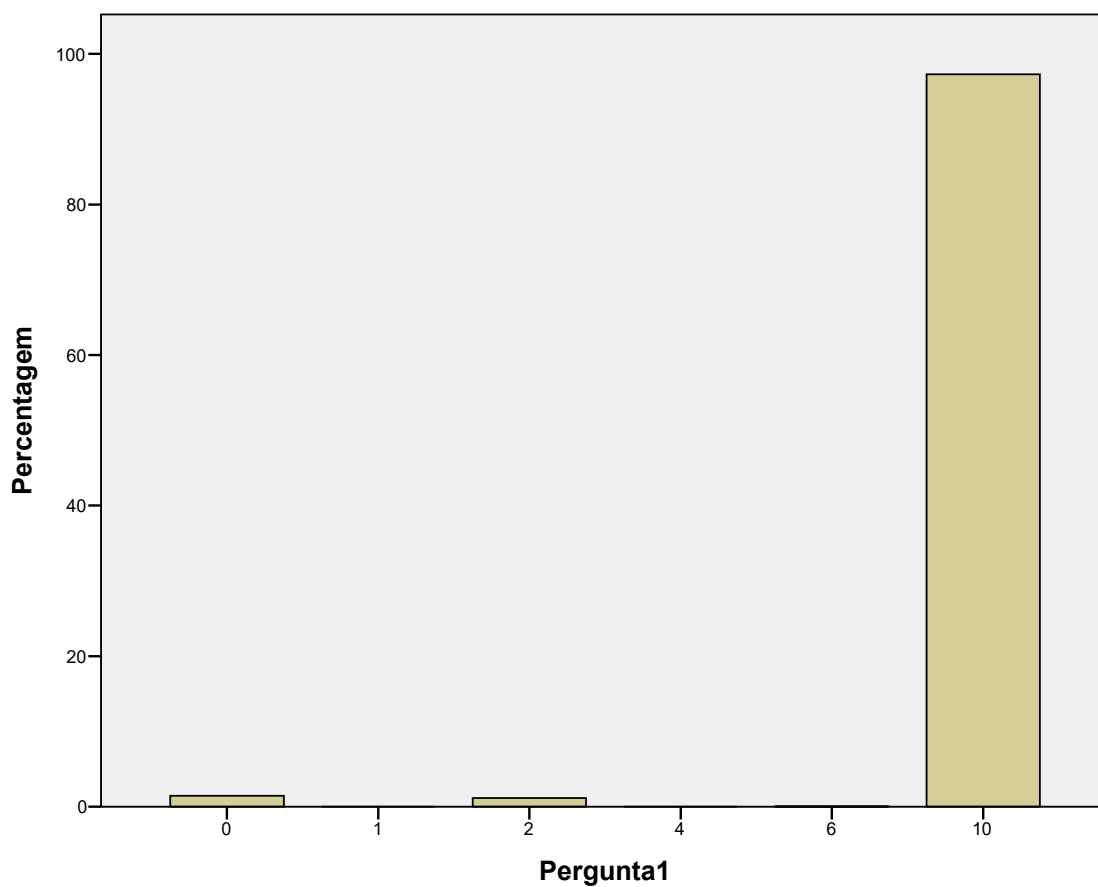
# Resultados das Mini-Olimpíadas Portuguesas de Matemática 2017/2018

## 3º ano

Participaram 5204 alunos do 3º ano (no total participaram 11383 alunos). Um dos alunos do 3º ano tem alguma pontuação introduzida incorretamente no ficheiro de dados, pelo que os resultados que se seguem dizem respeito aos 5203 alunos restantes.

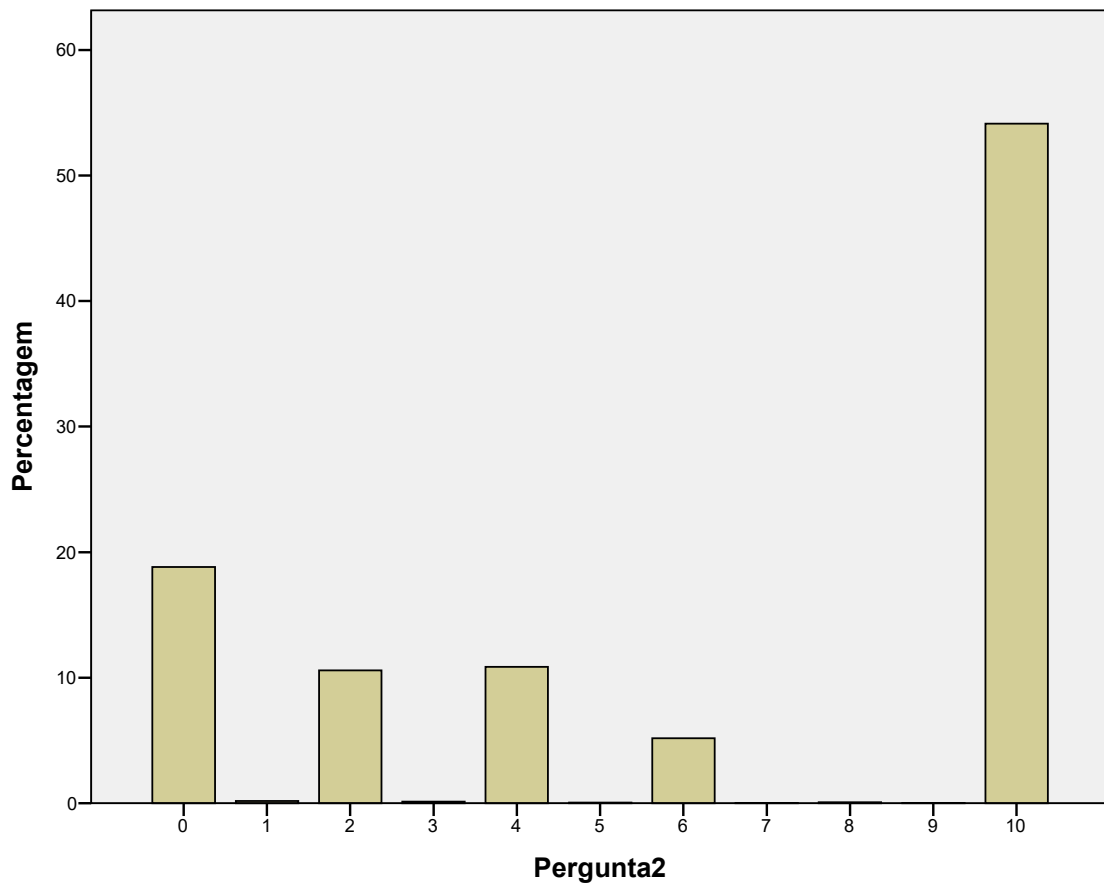
### Pergunta 1

		Frequência	Percentagem	Percentagem cumulativa
Válido	0	75	1,4	1,4
	1	1	,0	1,5
	2	61	1,2	2,6
	4	1	,0	2,7
	6	2	,0	2,7
	10	5063	97,3	100,0
	Total	5203	100,0	



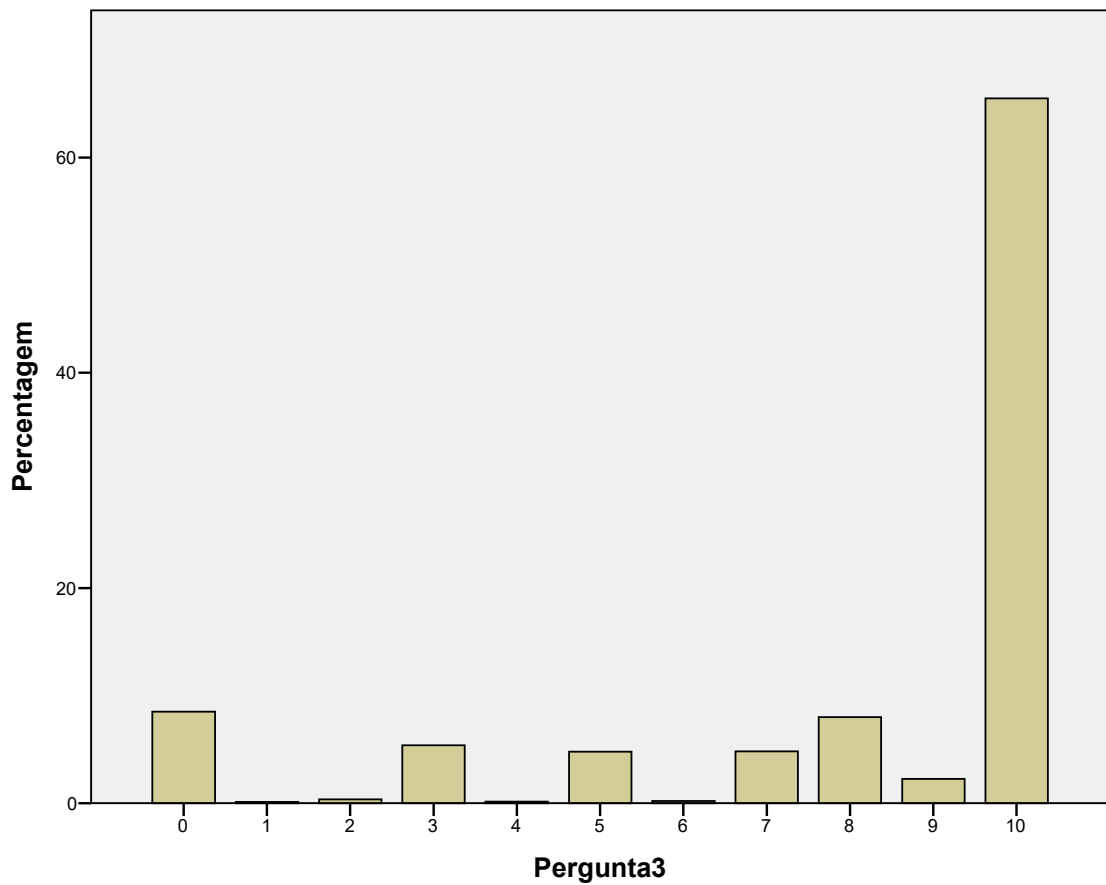
## Pergunta 2

		Frequência	Porcentagem	Porcentagem cumulativa
Válido	0	979	18,8	18,8
	1	9	,2	19,0
	2	550	10,6	29,6
	3	6	,1	29,7
	4	565	10,9	40,5
	5	3	,1	40,6
	6	269	5,2	45,8
	7	1	,0	45,8
	8	4	,1	45,9
	9	1	,0	45,9
	10	2816	54,1	100,0
Total		5203	100,0	



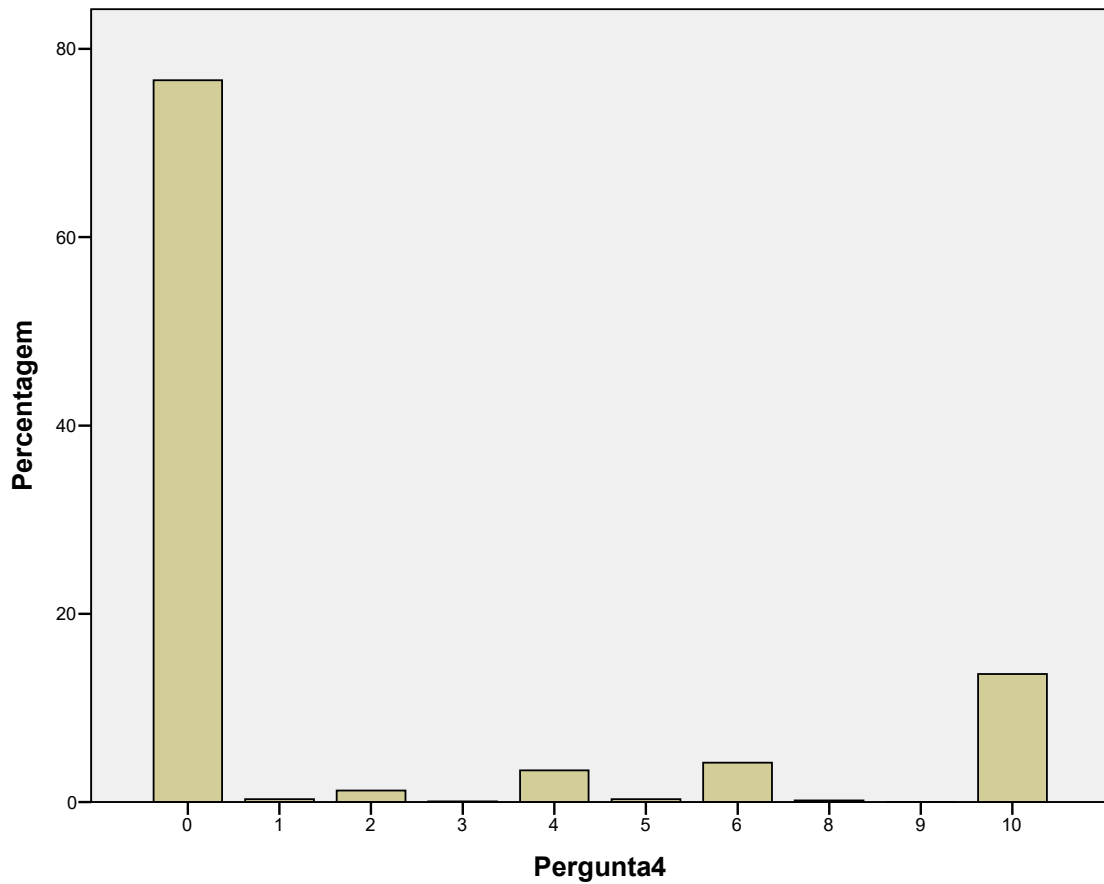
### Pergunta 3

		Frequência	Porcentagem	Porcentagem cumulativa
Válido	0	442	8,5	8,5
	1	6	,1	8,6
	2	18	,3	9,0
	3	280	5,4	14,3
	4	7	,1	14,5
	5	249	4,8	19,3
	6	10	,2	19,5
	7	250	4,8	24,3
	8	416	8,0	32,3
	9	117	2,2	34,5
	10	3408	65,5	100,0
Total		5203	100,0	



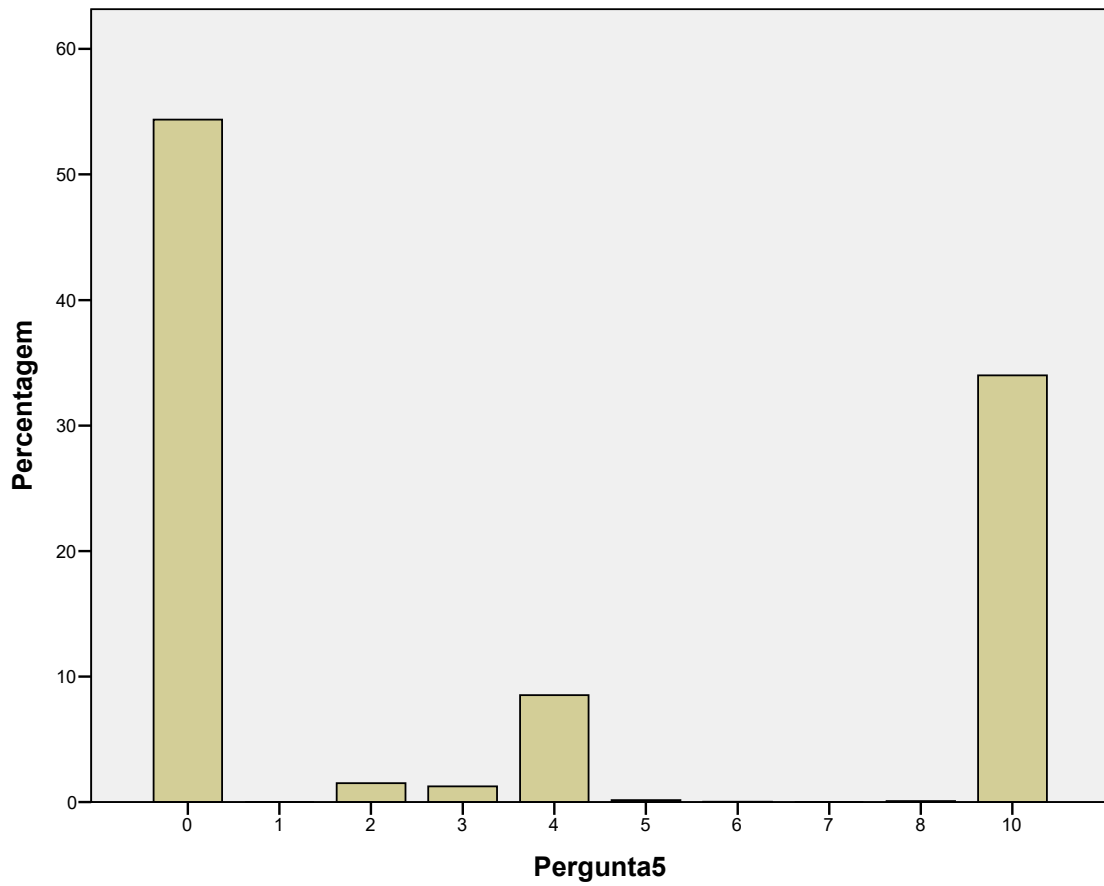
## Pergunta 4

		Frequência	Porcentagem	Porcentagem cumulativa
Válido	0	3989	76,7	76,7
	1	16	,3	77,0
	2	65	1,2	78,2
	3	4	,1	78,3
	4	176	3,4	81,7
	5	16	,3	82,0
	6	218	4,2	86,2
	8	10	,2	86,4
	9	1	,0	86,4
	10	708	13,6	100,0
	Total	5203	100,0	



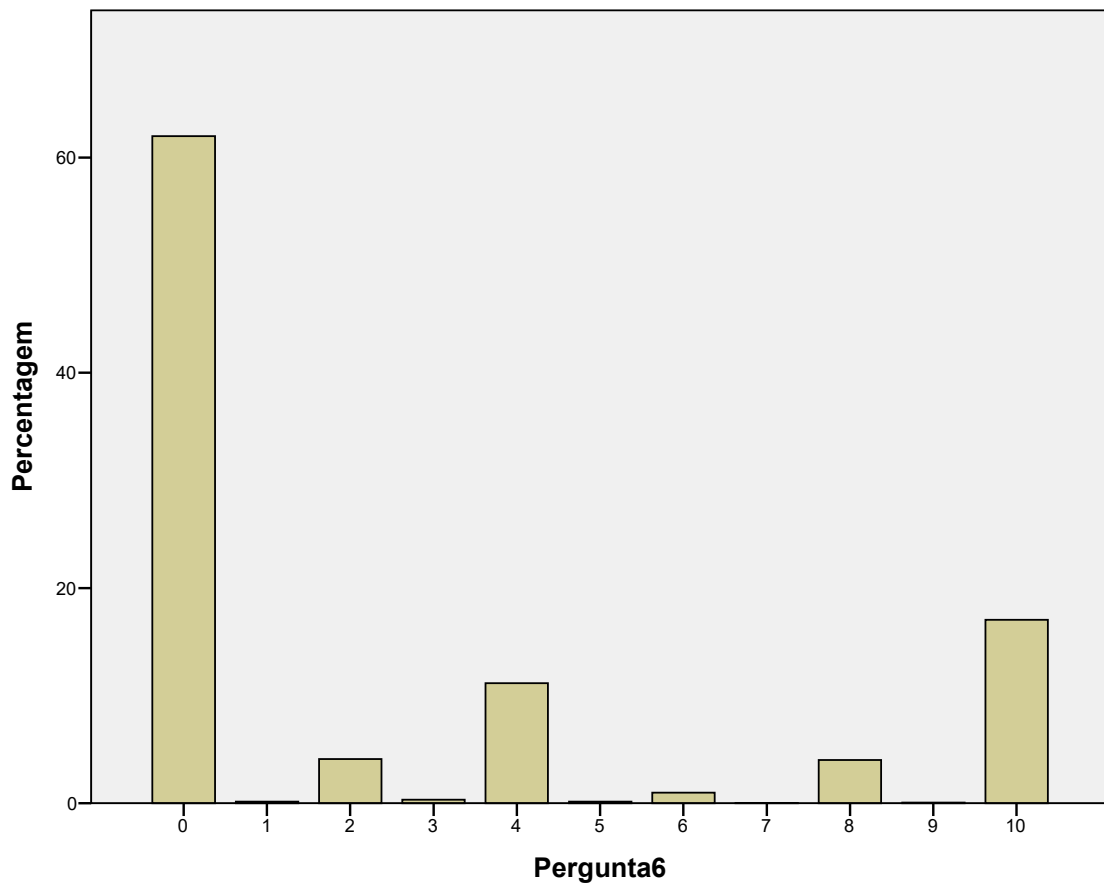
## Pergunta 5

		Frequência	Porcentagem	Porcentagem cumulativa
Válido	0	2829	54,4	54,4
	1	1	,0	54,4
	2	79	1,5	55,9
	3	65	1,2	57,2
	4	444	8,5	65,7
	5	8	,2	65,8
	6	2	,0	65,9
	7	1	,0	65,9
	8	5	,1	66,0
	10	1769	34,0	100,0
	Total	5203	100,0	



## Pergunta 6

		Frequência	Porcentagem	Porcentagem cumulativa
Válido	0	3225	62,0	62,0
	1	8	,2	62,1
	2	213	4,1	66,2
	3	17	,3	66,6
	4	581	11,2	77,7
	5	8	,2	77,9
	6	51		78,9
	7	2	,0	78,9
	8	209	4,0	82,9
	9	3	,1	83,0
	10	886	17,0	100,0
Total		5203	100,0	

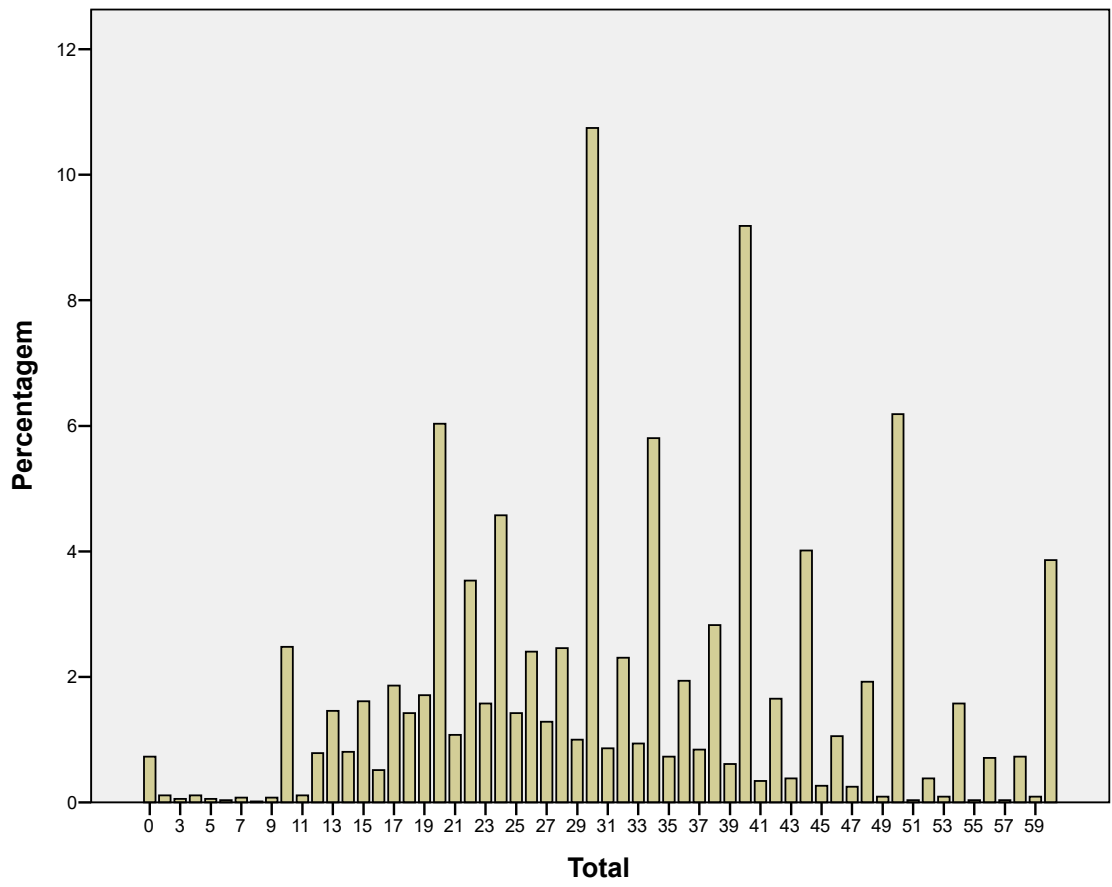


## Pontuação total

		Frequência	Percentagem	Percentagem cumulativa
Válido	0	38	,7	,7
	2	6	,1	,8
	3	3	,1	,9
	4	6	,1	1,0
	5	3	,1	1,1
	6	2	,0	1,1
	7	4	,1	1,2
	8	1	,0	1,2
	9	4	,1	1,3
	10	129	2,5	3,8
	11	6	,1	3,9
	12	41	,8	4,7
	13	76	1,5	6,1
	14	42	,8	6,9
	15	84	1,6	8,6
	16	27	,5	9,1
	17	97	1,9	10,9
	18	74	1,4	12,4
	19	89	1,7	14,1
	20	314	6,0	20,1
	21	56	1,1	21,2
	22	184	3,5	24,7
	23	82	1,6	26,3
	24	238	4,6	30,9
	25	74	1,4	32,3
	26	125	2,4	34,7
	27	67	1,3	36,0
	28	128	2,5	38,4
	29	52	1,0	39,4
	30	559	10,7	50,2
	31	45	,9	51,0
	32	120	2,3	53,4
	33	49	,9	54,3
	34	302	5,8	60,1
	35	38	,7	60,8
	36	101	1,9	62,8

37	44	,8	63,6
38	147	2,8	66,4
39	32	,6	67,1
40	478	9,2	76,2
41	18	,3	76,6
42	86	1,7	78,2
43	20	,4	78,6
44	209	4,0	82,6
45	14	,3	82,9
46	55	1,1	84,0
47	13	,2	84,2
48	100	1,9	86,1
49	5	,1	86,2
50	322	6,2	92,4
51	2	,0	92,5
52	20	,4	92,9
53	5	,1	92,9
54	82	1,6	94,5
55	2	,0	94,6
56	37	,7	95,3
57	2	,0	95,3
58	38	,7	96,0
59	5	,1	96,1
60	201	3,9	100,0
Total	5203	100,0	





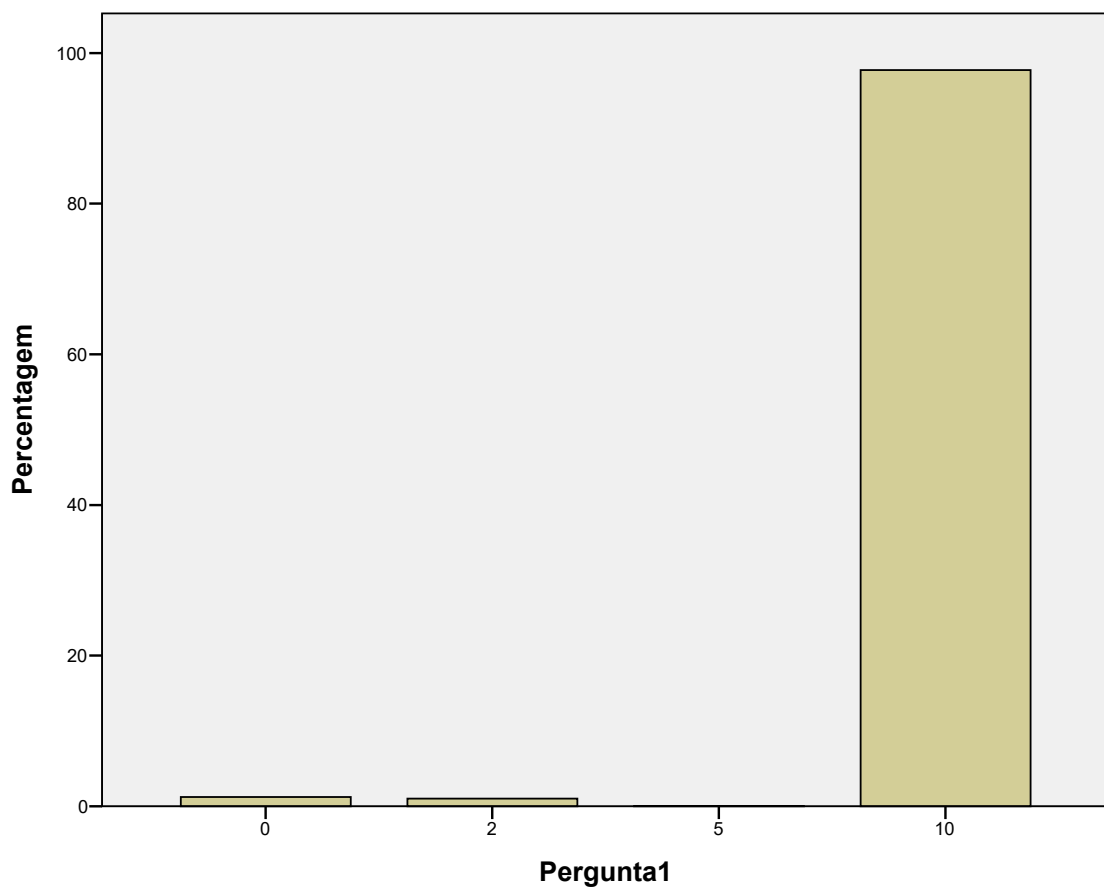
# Resultados das Mini-Olimpíadas Portuguesas de Matemática 2017/2018

## 4º ano

Participaram 6179 alunos do 4º ano (no total participaram 11383 alunos). Quatro dos alunos do 4º ano têm alguma pontuação introduzida incorretamente no ficheiro de dados, pelo que os resultados que se seguem dizem respeito aos 6175 alunos restantes.

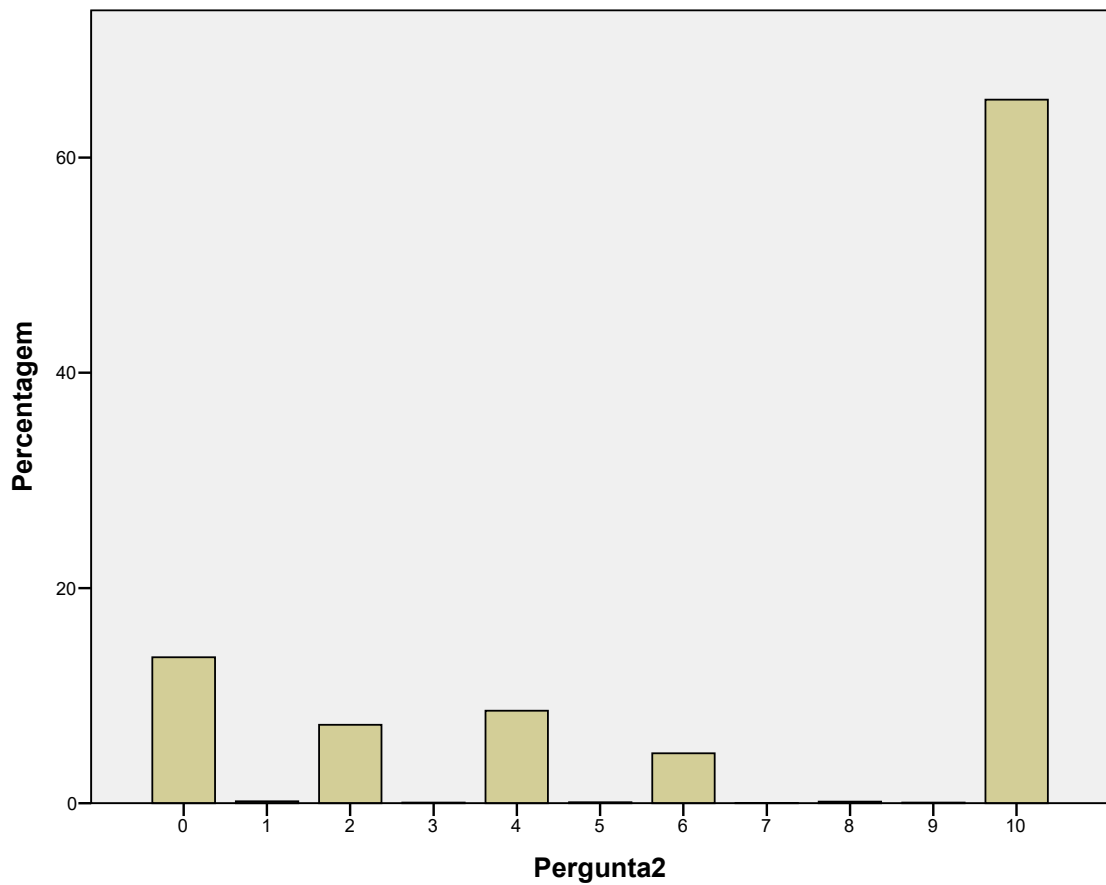
### Pergunta 1

		Frequência	Percentagem	Percentagem cumulativa
Válido	0	77	1,2	1,2
	2	62	1,0	2,3
	5	2	,0	2,3
	10	6034	97,7	100,0
	Total	6175	100,0	



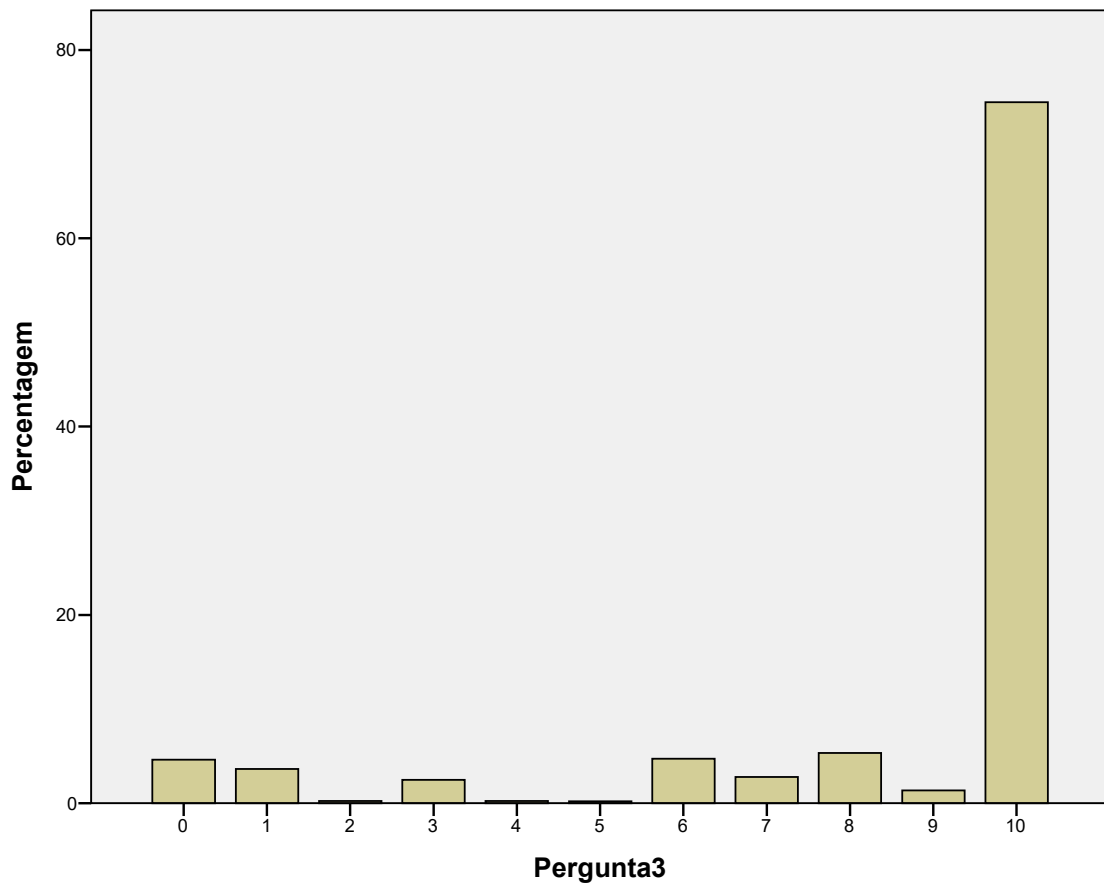
## Pergunta 2

		Frequência	Porcentagem	Porcentagem cumulativa
Válido	0	837	13,6	13,6
	1	11	,2	13,7
	2	450	7,3	21,0
	3	3	,0	21,1
	4	531	8,6	29,7
	5	5	,1	29,7
	6	286	4,6	34,4
	7	2	,0	34,4
	8	10	,2	34,6
	9	3	,0	34,6
	10	4037	65,4	100,0
Total		6175	100,0	



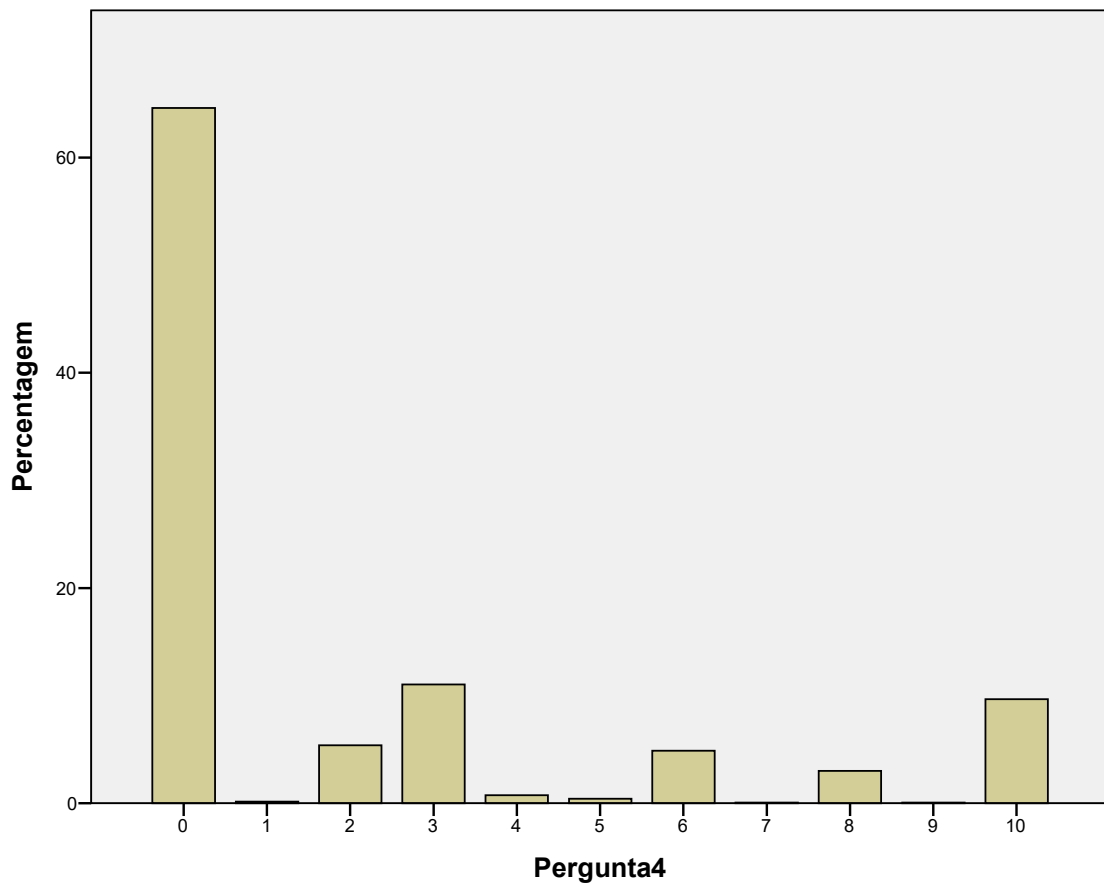
### Pergunta 3

		Frequência	Porcentagem	Porcentagem cumulativa
Válido	0	285	4,6	4,6
	1	224	3,6	8,2
	2	14	,2	8,5
	3	154	2,5	11,0
	4	14	,2	11,2
	5	12	,2	11,4
	6	291	4,7	16,1
	7	171	2,8	18,9
	8	330	5,3	24,2
	9	84	1,4	25,6
	10	4596	74,4	100,0
Total		6175	100,0	



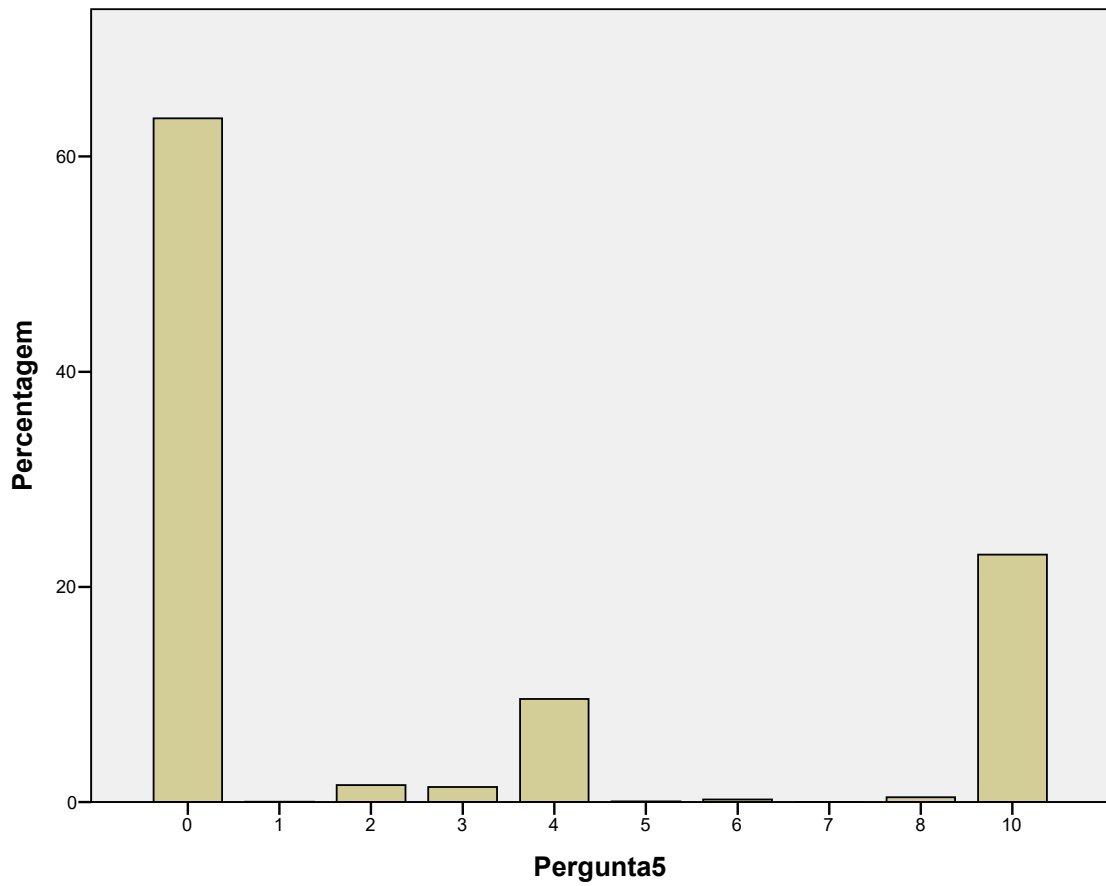
## Pergunta 4

		Frequência	Porcentagem	Porcentagem cumulativa
Válido	0	3989	64,6	64,6
	1	9	,1	64,7
	2	333	5,4	70,1
	3	682	11,0	81,2
	4	45	,7	81,9
	5	25	,4	82,3
	6	301	4,9	87,2
	7	4	,1	87,3
	8	186	3,0	90,3
	9	4	,1	90,3
	10	597	9,7	100,0
Total		6175	100,0	



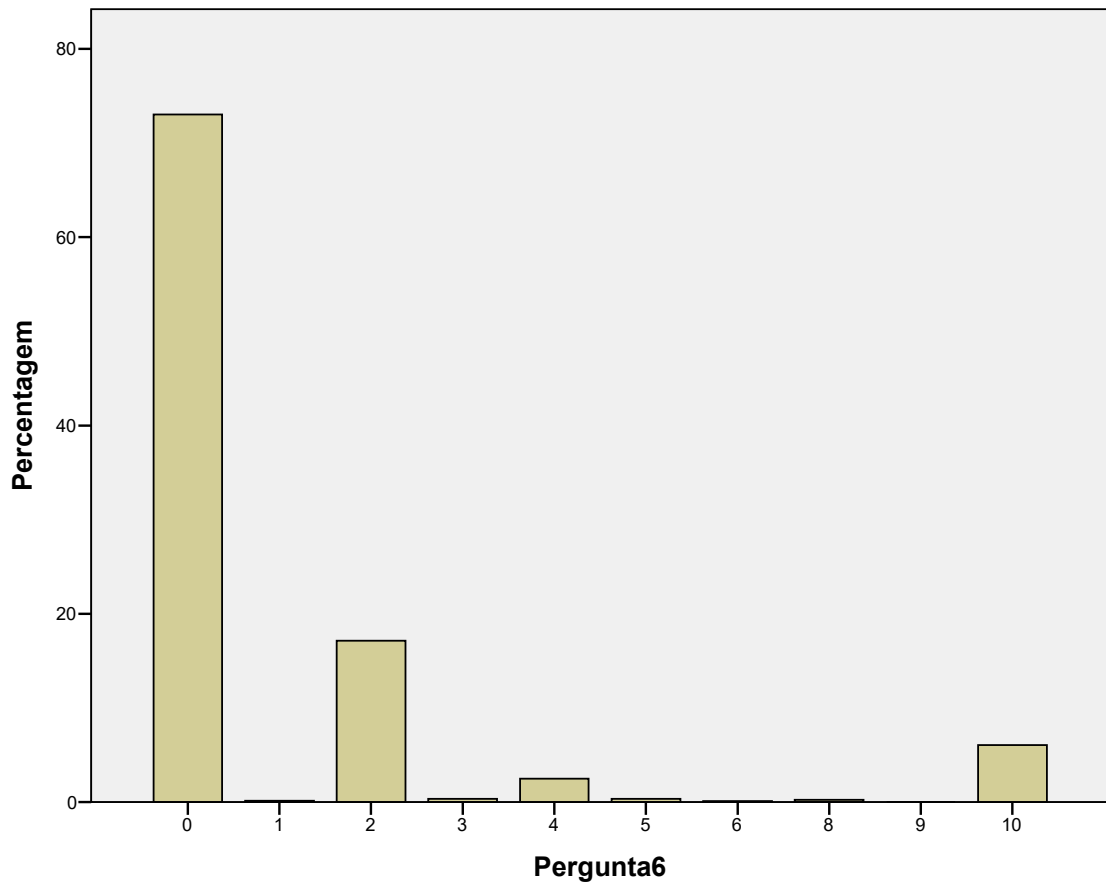
## Pergunta 5

		Frequência	Porcentagem	Porcentagem válida	Porcentagem cumulativa
Válido	0	3925	63,6	63,6	63,6
	1	2	,0	,0	63,6
	2	98	1,6	1,6	65,2
	3	88	1,4	1,4	66,6
	4	593	9,6	9,6	76,2
	5	5	,1	,1	76,3
	6	15	,2	,2	76,5
	7	1	,0	,0	76,6
	8	28	,5	,5	77,0
	10	1420	23,0	23,0	100,0
	Total	6175	100,0	100,0	



## Pergunta 6

		Frequência	Porcentagem	Porcentagem cumulativa
Válido	0	4509	73,0	73,0
	1	10	,2	73,2
	2	1059	17,1	90,3
	3	22	,4	90,7
	4	155	2,5	93,2
	5	21	,3	93,5
	6	8	,1	93,7
	8	15	,2	93,9
	9	1	,0	93,9
	10	375	6,1	100,0
	Total	6175	100,0	



## Pontuação total

		Frequência	Porcentagem	Porcentagem cumulativa
Válido	0	19	,3	,3
	1	2	,0	,3
	2	5	,1	,4
	3	4	,1	,5
	4	2	,0	,5
	5	2	,0	,6
	6	3	,0	,6
	8	4	,1	,7
	9	2	,0	,7
	10	71	1,1	1,8
	11	45	,7	2,6
	12	45	,7	3,3
	13	62	1,0	4,3
	14	43	,7	5,0
	15	38	,6	5,6
	16	53	,9	6,5
	17	71	1,1	7,6
	18	91	1,5	9,1
	19	46	,7	9,8
	20	386	6,3	16,1
	21	70	1,1	17,2
	22	220	3,6	20,8
	23	97	1,6	22,4
	24	259	4,2	26,6
	25	64	1,0	27,6
	26	241	3,9	31,5
	27	80	1,3	32,8
	28	133	2,2	34,9
	29	62	1,0	36,0
	30	976	15,8	51,8
	31	49	,8	52,6
	32	288	4,7	57,2
	33	239	3,9	61,1
	34	287	4,6	65,7
	35	83	1,3	67,1
	36	212	3,4	70,5



37	56	,9	71,4
38	148	2,4	73,8
39	44	,7	74,5
40	481	7,8	82,3
41	30	,5	82,8
42	194	3,1	85,9
43	107	1,7	87,7
44	76	1,2	88,9
45	52	,8	89,7
46	82	1,3	91,1
47	13	,2	91,3
48	71	1,1	92,4
49	10	,2	92,6
50	225	3,6	96,2
51	3	,0	96,3
52	64	1,0	97,3
53	17	,3	97,6
54	22	,4	98,0
55	4	,1	98,0
56	19	,3	98,3
57	1	,0	98,3
58	19	,3	98,7
59	2	,0	98,7
60	81	1,3	100,0
Total	6175	100,0	

