

Resultados das Mini-Olimpíadas Portuguesas de Matemática 2021/2022

Participaram 1585 alunos. Relativamente ao ano de escolaridade, há 20 casos sem registo e 6 casos com registo na forma 3º/4º.

Ano de Escolaridade	
	Nº de alunos
	20
3	750
3.º/4.º	6
4	809
Total	1585

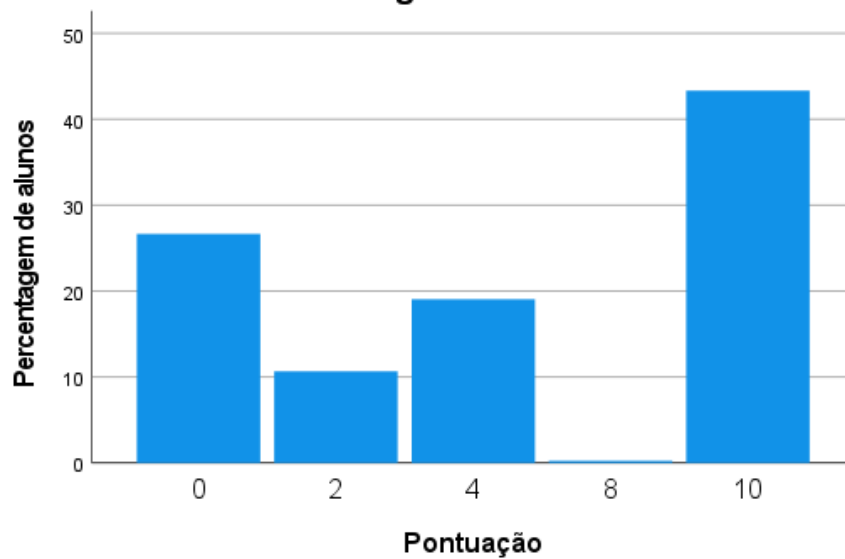
Assim, os resultados que se seguem dizem respeito a **1559 alunos**, dos quais **750 são do 3º ano (48%)** e **809 são do 4º ano (52%)**.

Resultados 3º ano

Pergunta 1

		Nº de alunos	Percentagem de alunos
Pontuação	0	200	26,7
	2	80	10,7
	4	143	19,1
	8	2	,3
	10	325	43,3
	Total	750	100,0

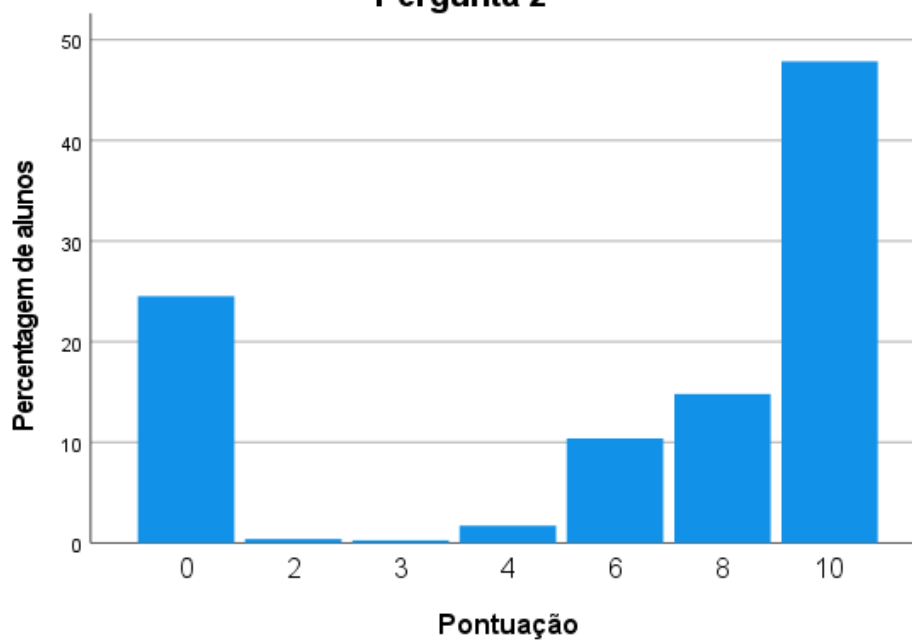
Pergunta 1



Pergunta 2

		Nº de alunos	Percentagem de alunos
Pontuação	0	184	24,5
	2	3	,4
	3	2	,3
	4	13	1,7
	6	78	10,4
	8	111	14,8
	10	359	47,9
	Total	750	100,0

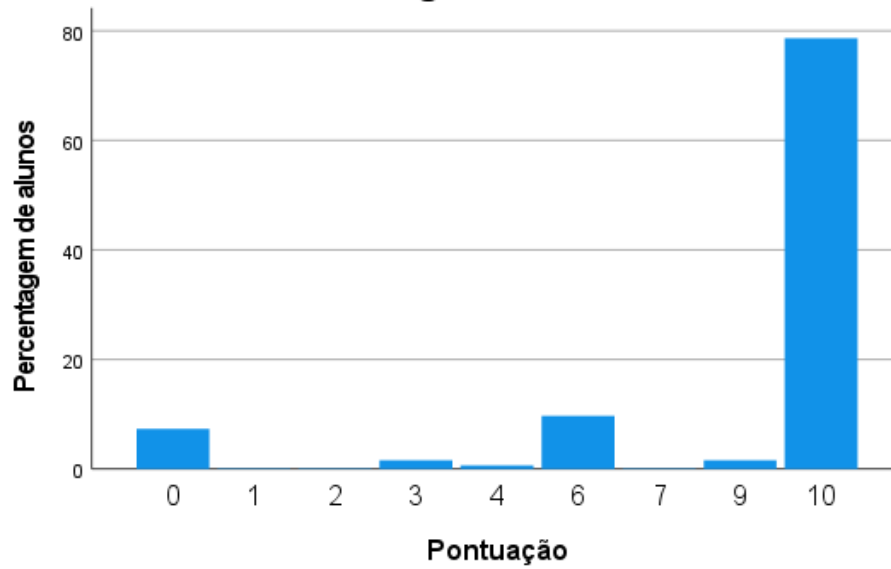
Pergunta 2



Pergunta 3

		Nº de alunos	Percentagem de alunos
Pontuação	0	55	7,3
	1	1	,1
	2	1	,1
	3	12	1,6
	4	5	,7
	6	73	9,7
	7	1	,1
	9	12	1,6
	10	590	78,7
	Total	750	100,0

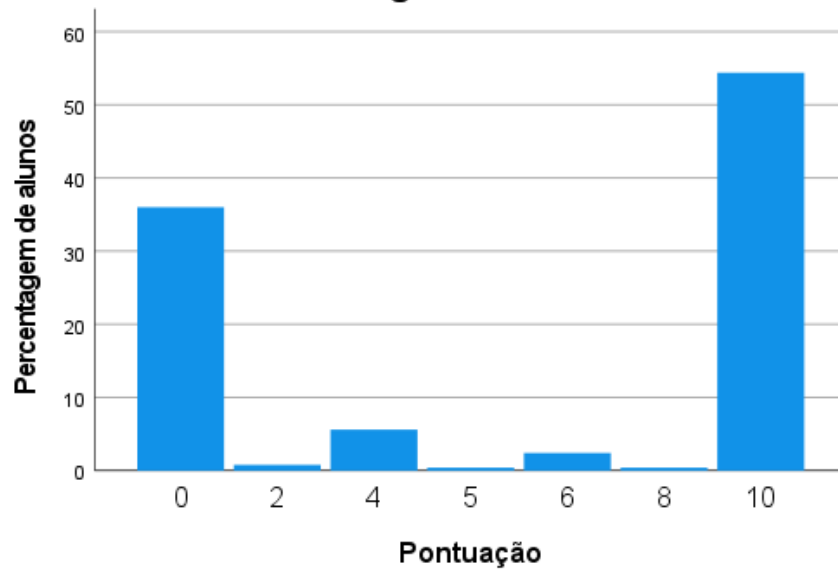
Pergunta 3



Pergunta 4

		Nº de alunos	Percentagem de alunos
Pontuação	0	270	36,0
	2	6	,8
	4	42	5,6
	5	3	,4
	6	18	2,4
	8	3	,4
	10	408	54,4
	Total	750	100,0

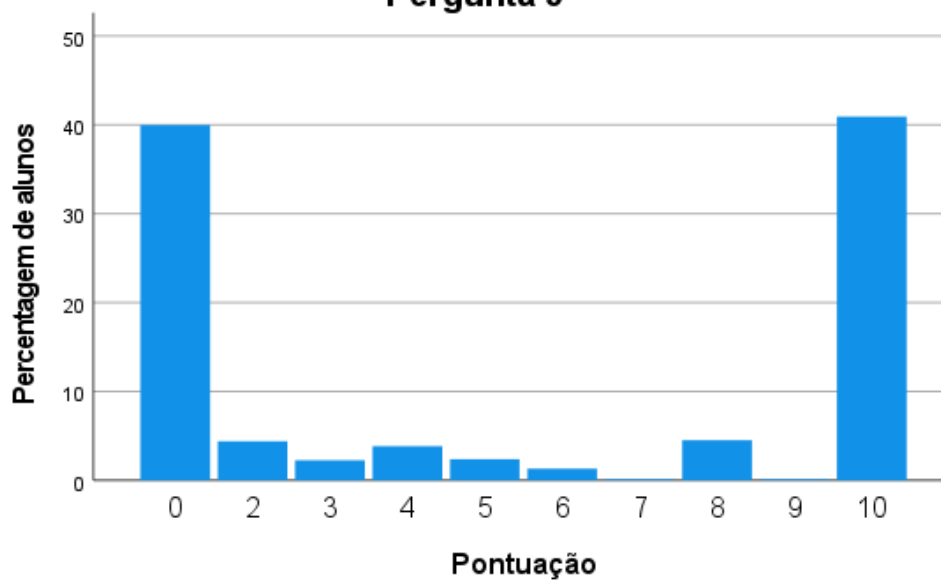
Pergunta 4



Pergunta 5

Pontuação	Nº de alunos	Porcentagem de alunos
0	300	40,0
2	33	4,4
3	17	2,3
4	29	3,9
5	18	2,4
6	10	1,3
7	1	,1
8	34	4,5
9	1	,1
10	307	40,9
Total	750	100,0

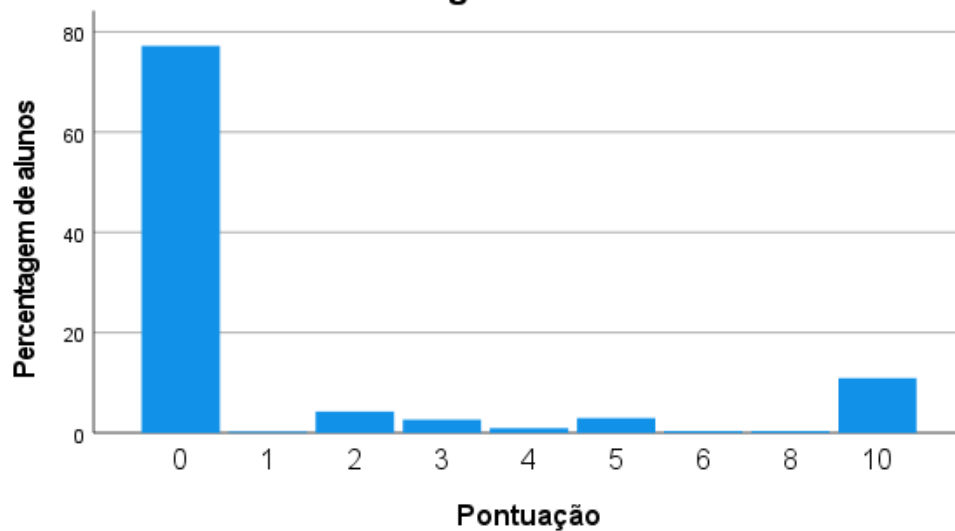
Pergunta 5



Pergunta 6

		Nº de alunos	Porcentagem de alunos
Pontuação	0	579	77,2
	1	2	,3
	2	32	4,3
	3	20	2,7
	4	7	,9
	5	22	2,9
	6	3	,4
	8	3	,4
	10	82	10,9
	Total	750	100,0

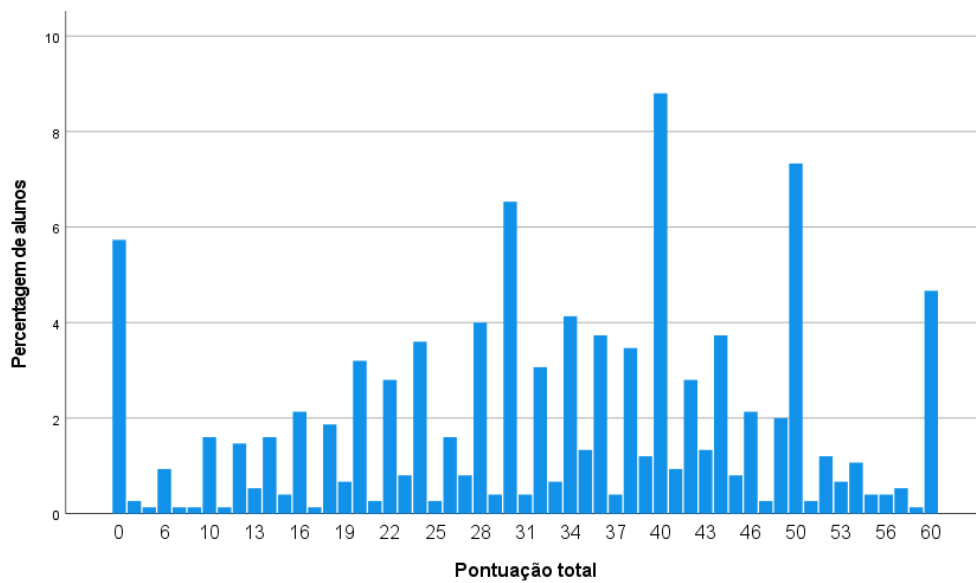
Pergunta 6



Na tabela e no gráfico seguintes apresentam-se os diferentes totais obtidos pelos alunos do 3º ano.

	Pontuação total	
	Nº de alunos	Percentagem de alunos
Pontuação total	0	43
	3	2
	4	1
	6	7
	7	1
	8	1
	10	12
	11	1
	12	11
	13	4
	14	12
	15	3
	16	16
	17	1
	18	14
	19	5
	20	24
	21	2
	22	21
	23	6
	24	27
	25	2
	26	12
	27	6
	28	30
	29	3
	30	49
	31	3
	32	23
	33	5
	34	31
	35	10
	36	28
	37	3

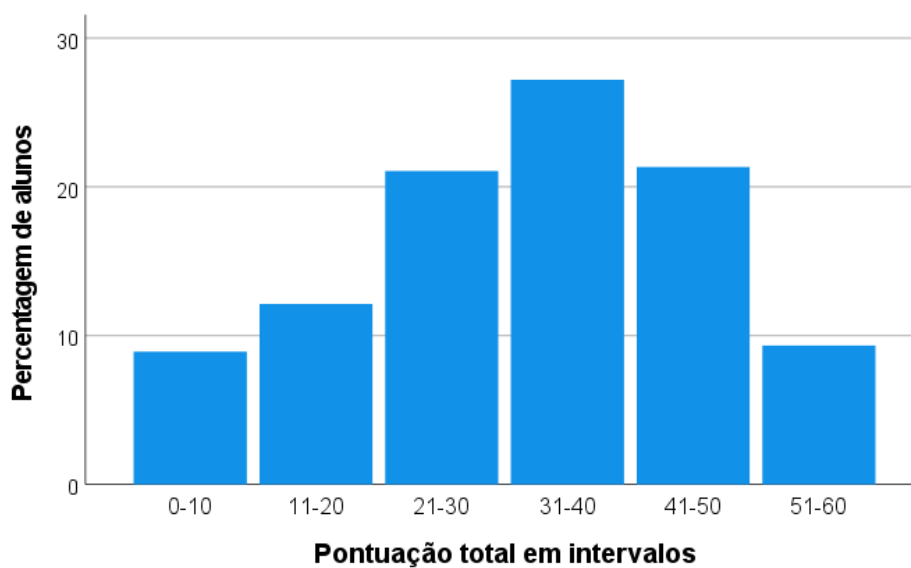
38	26	3,5
39	9	1,2
40	66	8,8
41	7	,9
42	21	2,8
43	10	1,3
44	28	3,7
45	6	,8
46	16	2,1
47	2	,3
48	15	2,0
50	55	7,3
51	2	,3
52	9	1,2
53	5	,7
54	8	1,1
55	3	,4
56	3	,4
58	4	,5
59	1	,1
60	35	4,7
Total	750	100,0



Na tabela e no gráfico seguintes apresentam-se os totais obtidos pelos alunos do 3º ano agrupados por intervalos (0-10, 11-20, 21-30, 31-40, 41-50, 51-60).

Pontuação total em intervalos

		Nº de alunos	Percentagem de alunos
Pontuação total	0-10	67	8,9
	11-20	91	12,1
	21-30	158	21,1
	31-40	204	27,2
	41-50	160	21,3
	51-60	70	9,3
	Total	750	100,0

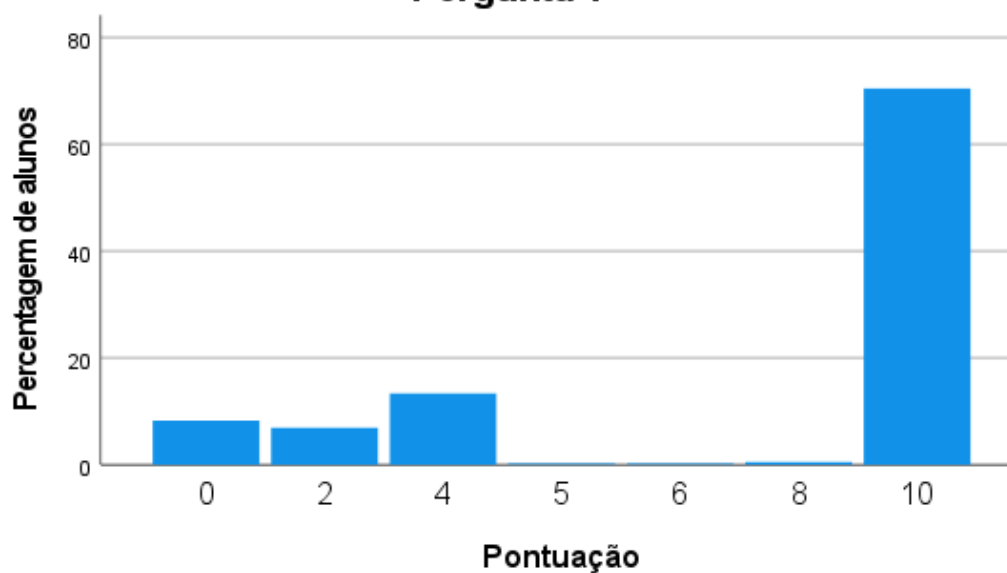


Resultados 4º ano

Pergunta 1

		Nº de alunos	Percentagem de alunos
Pontuação	0	67	8,3
	2	56	6,9
	4	108	13,3
	5	2	,2
	6	2	,2
	8	4	,5
	10	570	70,5
	Total	809	100,0

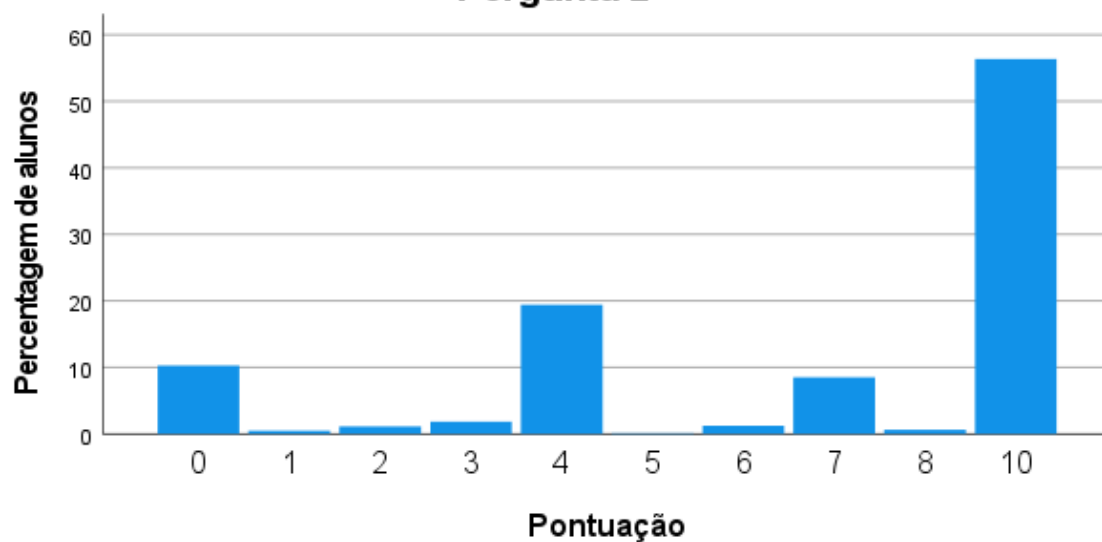
Pergunta 1



Pergunta 2

		Nº de alunos	Percentagem de alunos
Pontuação	0	83	10,3
	1	4	,5
	2	9	1,1
	3	15	1,9
	4	157	19,4
	5	1	,1
	6	10	1,2
	7	69	8,5
	8	5	,6
	10	456	56,4
	Total	809	100,0

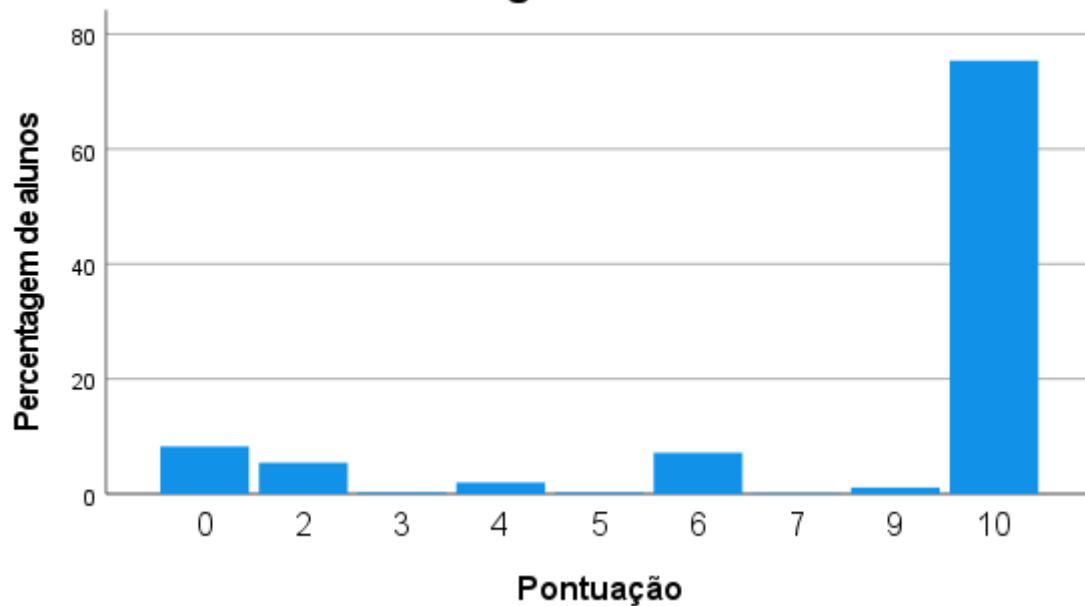
Pergunta 2



Pergunta 3

		Nº de alunos	Porcentagem de alunos
Pontuação	0	67	8,3
	2	44	5,4
	3	2	,2
	4	16	2,0
	5	2	,2
	6	58	7,2
	7	1	,1
	9	9	1,1
	10	610	75,4
	Total	809	100,0

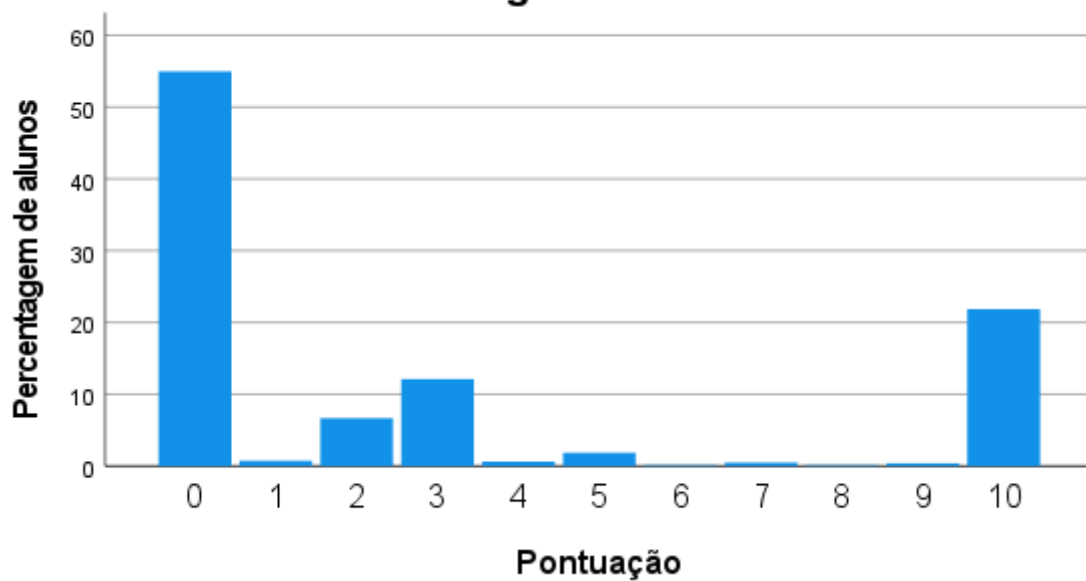
Pergunta 3



Pergunta 4

		Nº de alunos	Percentagem de alunos
Pontuação	0	445	55,0
	1	6	,7
	2	54	6,7
	3	98	12,1
	4	5	,6
	5	15	1,9
	6	1	,1
	7	4	,5
	8	1	,1
	9	3	,4
	10	177	21,9
	Total	809	100,0

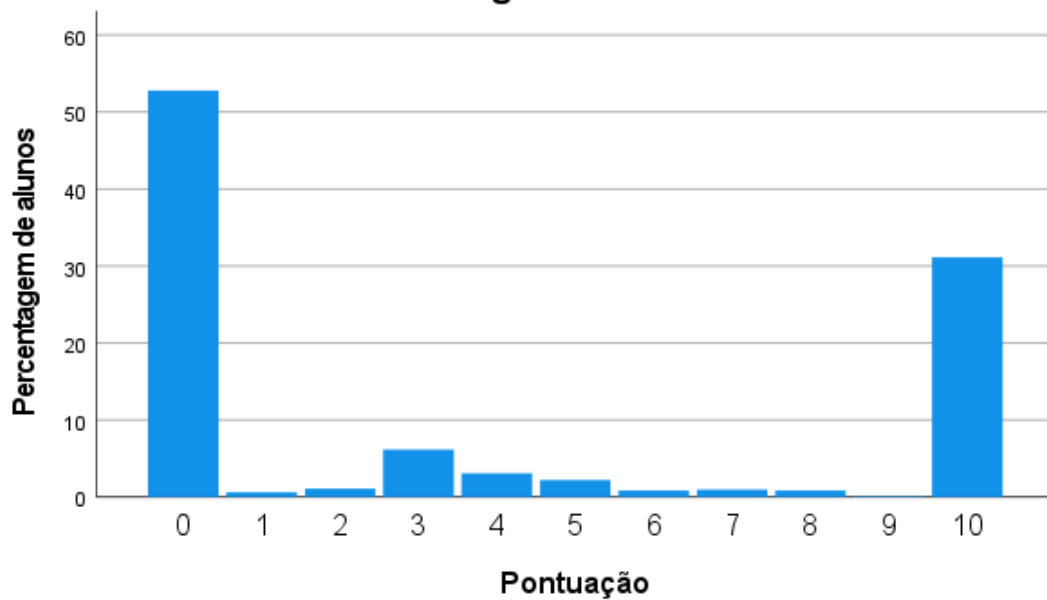
Pergunta 4



Pergunta 5

		Nº de alunos	Percentagem de alunos
Pontuação	0	427	52,8
	1	5	,6
	2	9	1,1
	3	50	6,2
	4	25	3,1
	5	18	2,2
	6	7	,9
	7	8	1,0
	8	7	,9
	9	1	,1
	10	252	31,1
	Total	809	100,0

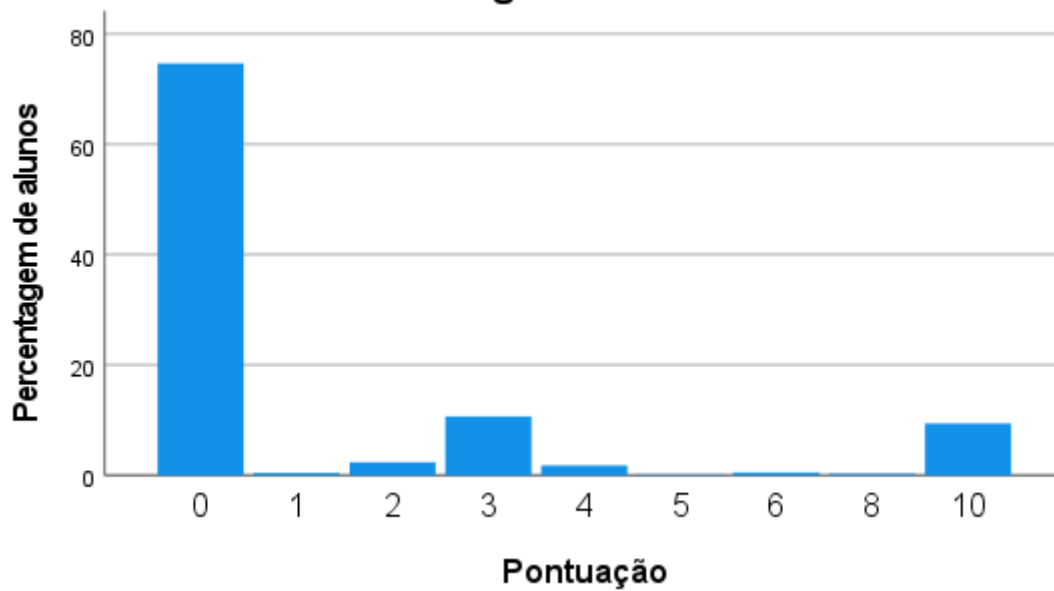
Pergunta 5



Pergunta 6

		Nº de alunos	Percentagem de alunos
Pontuação	0	604	74,7
	1	3	,4
	2	19	2,3
	3	86	10,6
	4	14	1,7
	5	1	,1
	6	4	,5
	8	2	,2
	10	76	9,4
	Total	809	100,0

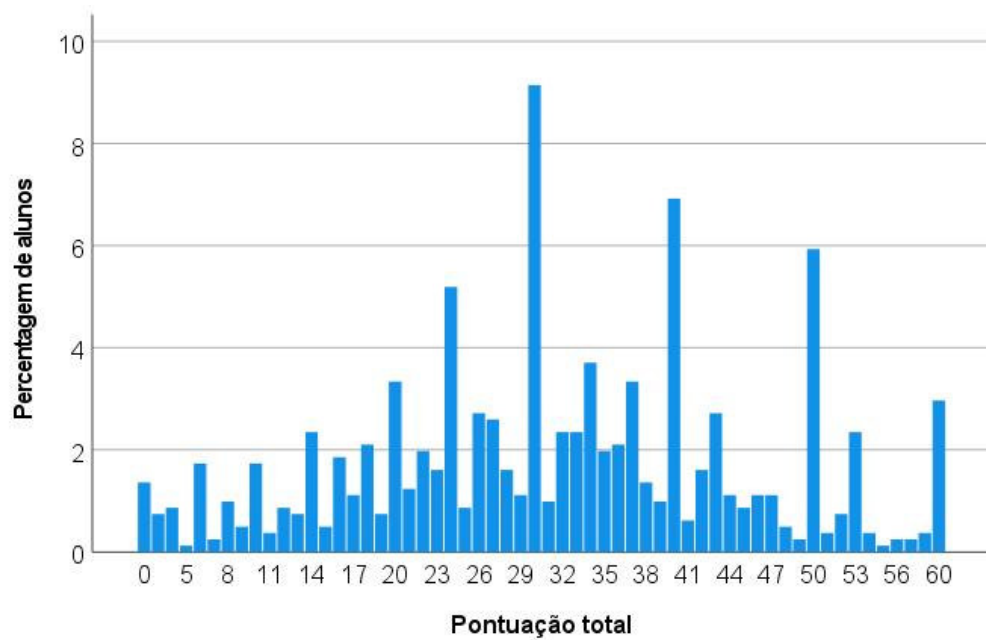
Pergunta 6



Na tabela e no gráfico seguintes apresentam-se os diferentes totais obtidos pelos alunos do 4º ano.

		Pontuação total	
		Nº de alunos	Percentagem de alunos
Pontuação total	0	11	1,4
	2	6	,7
	4	7	,9
	5	1	,1
	6	14	1,7
	7	2	,2
	8	8	1,0
	9	4	,5
	10	14	1,7
	11	3	,4
	12	7	,9
	13	6	,7
	14	19	2,3
	15	4	,5
	16	15	1,9
	17	9	1,1
	18	17	2,1
	19	6	,7
	20	27	3,3
	21	10	1,2
	22	16	2,0
	23	13	1,6
	24	42	5,2
	25	7	,9
	26	22	2,7
	27	21	2,6
	28	13	1,6
	29	9	1,1
	30	74	9,1
	31	8	1,0
	32	19	2,3
	33	19	2,3
	34	30	3,7
	35	16	2,0

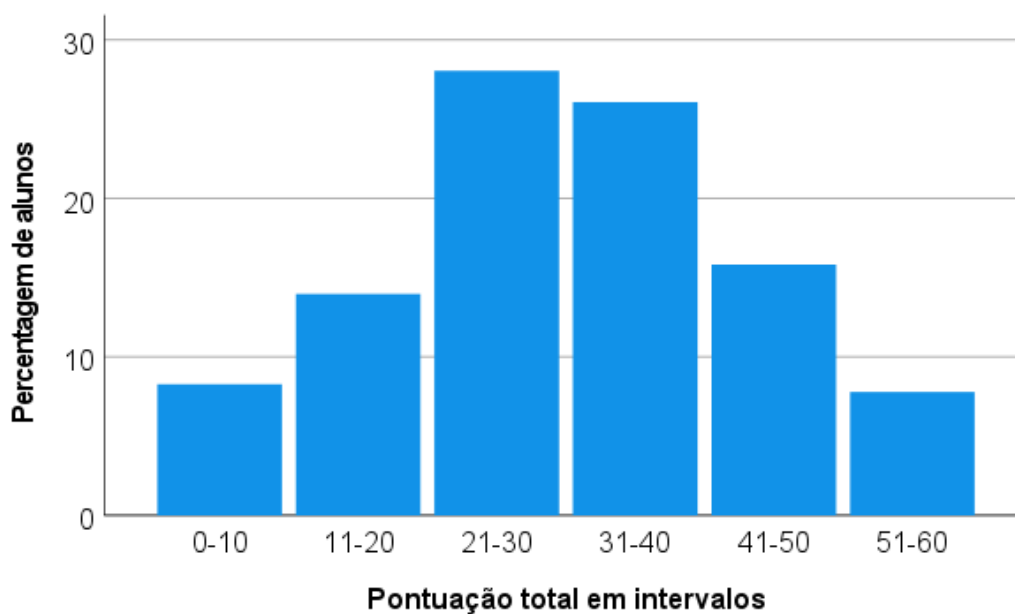
36	17	2,1
37	27	3,3
38	11	1,4
39	8	1,0
40	56	6,9
41	5	,6
42	13	1,6
43	22	2,7
44	9	1,1
45	7	,9
46	9	1,1
47	9	1,1
48	4	,5
49	2	,2
50	48	5,9
51	3	,4
52	6	,7
53	19	2,3
54	3	,4
55	1	,1
56	2	,2
57	2	,2
58	3	,4
60	24	3,0
Total	809	100,0



Na tabela e no gráfico seguintes apresentam-se os totais obtidos pelos alunos do 4º ano agrupados por intervalos (0-10, 11-20, 21-30, 31-40, 41-50, 51-60).

Pontuação total em intervalos

		Nº de alunos	Percentagem de alunos
Pontuação total	0-10	67	8,3
	11-20	113	14,0
	21-30	227	28,1
	31-40	211	26,1
	41-50	128	15,8
	51-60	63	7,8
	Total	809	100,0



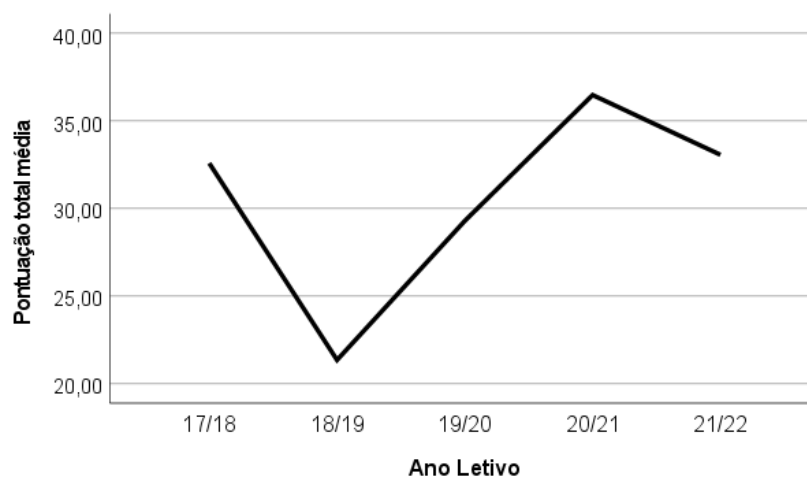
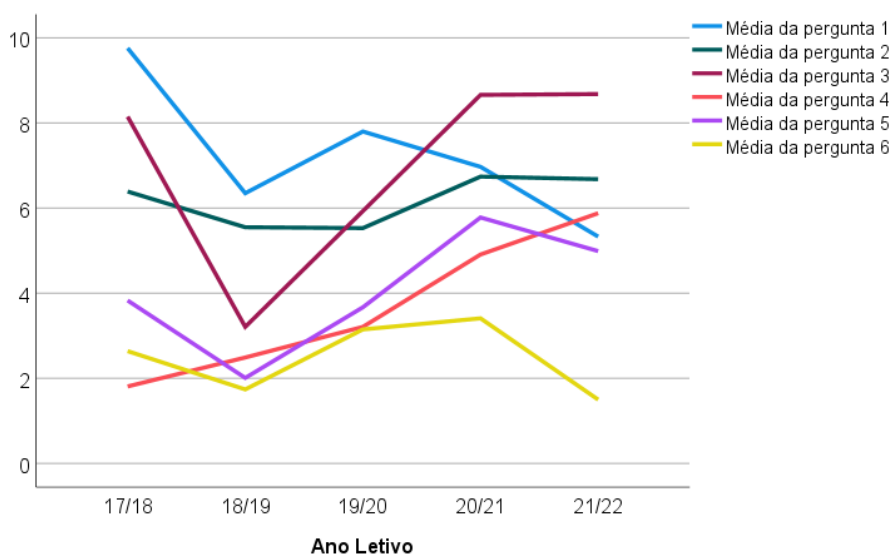
Comparação da pontuação média obtida em cada pergunta pelos alunos do 3º e 4º ano

	P1	P2	P3	P4	P5	P6
3º ano	5.33	6.68	8.68	5.88	4.99	1.5
4º ano	7.78	7.22	8.29	2.89	3.77	1.43

**Evolução da pontuação média em cada pergunta
e da pontuação total média nos anos letivos 17/18 a 21/22**

3º ano

	17/18	18/19	19/20	20/21	21/22
P1	9.76	6.35	7.80	6.97	5.33
P2	6.39	5.55	5.53	6.74	6.68
P3	8.15	3.21	5.93	8.66	8.68
P4	1.81	2.49	3.21	4.91	5.88
P5	3.83	2.01	3.67	5.78	4.99
P6	2.64	1.74	3.15	3.41	1.5
TOTAL	32.58	21.35	29.29	36.47	33.06



4º ano

	17/18	18/19	19/20	20/21	21/22
P1	9.79	6.40	8.13	7.67	7.78
P2	7.33	5.34	6.52	6.44	7.22
P3	8.60	3.52	2.52	8.44	8.29
P4	2.00	2.44	2.48	5.29	2.89
P5	2.82	1.39	3.89	4.22	3.77
P6	1.11	2.59	2.14	3.50	1.43
TOTAL	31.65	21.68	25.68	35.56	31.38

