

Resultados das Mini Olimpíadas Portuguesas de Matemática 2022/2023

Participaram 2201 alunos. Relativamente ao ano de escolaridade, há 6 casos não especificados.

Assim, os resultados que se seguem dizem respeito a **2195 alunos**, dos quais **1196 são do 3º ano (54.5%)** e **999 são do 4º ano (45.5%)**.

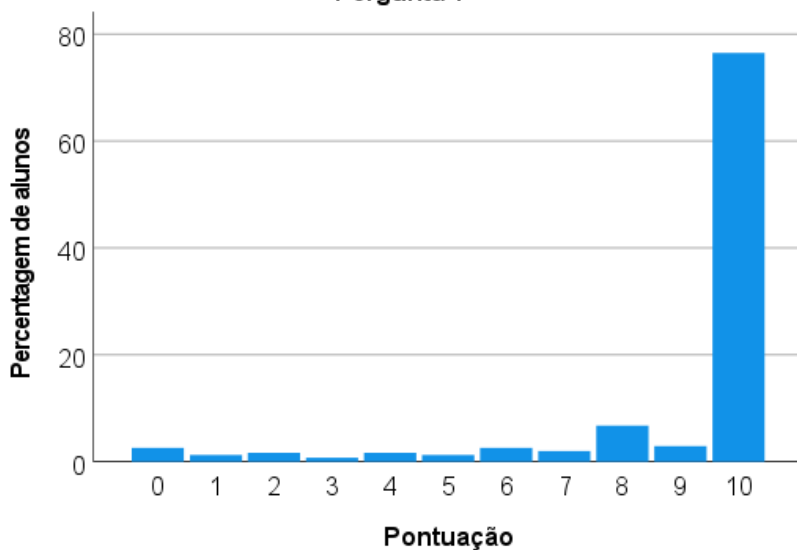
Resultados - 3º ano

Na Pergunta 1 há uma pontuação -1 e na Pergunta 6 há uma pontuação 14. Esses casos foram retirados.

Pergunta 1

		Nº de alunos	Percentagem de alunos
Pontuação	0	31	2,6
	1	15	1,3
	2	20	1,7
	3	9	,8
	4	20	1,7
	5	15	1,3
	6	31	2,6
	7	24	2,0
	8	81	6,8
	9	35	2,9
	10	914	76,5
	Total	1195	100,0

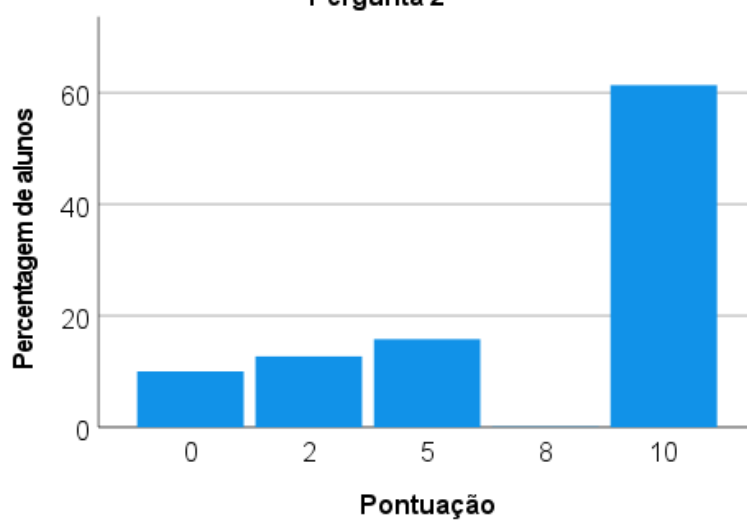
Pergunta 1



Pergunta 2

		Nº de alunos	Percentagem de alunos
Pontuação	0	120	10,0
	2	152	12,7
	5	189	15,8
	8	1	,1
	10	734	61,4
	Total	1196	100,0

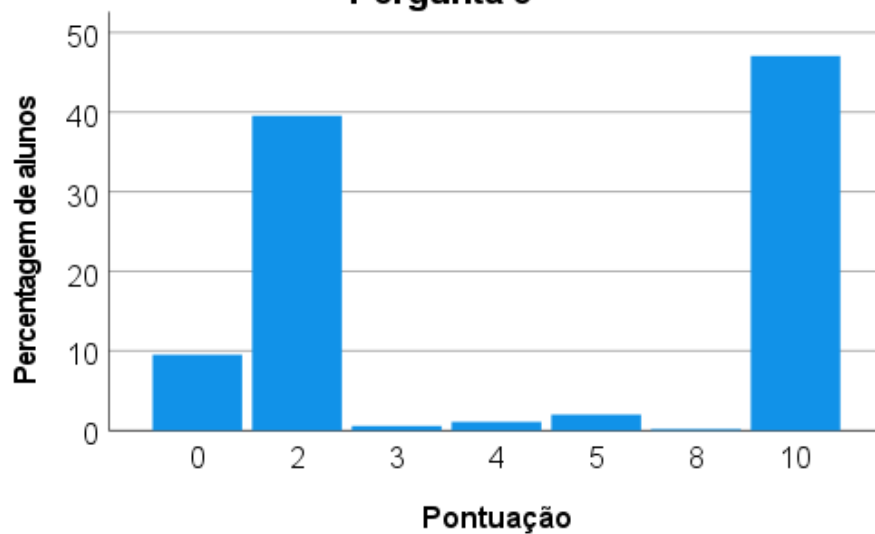
Pergunta 2



Pergunta 3

		Nº de alunos	Percentagem de alunos
Pontuação	0	114	9,5
	2	473	39,5
	3	7	,6
	4	13	1,1
	5	24	2,0
	8	2	,2
	10	563	47,1
	Total	1196	100,0

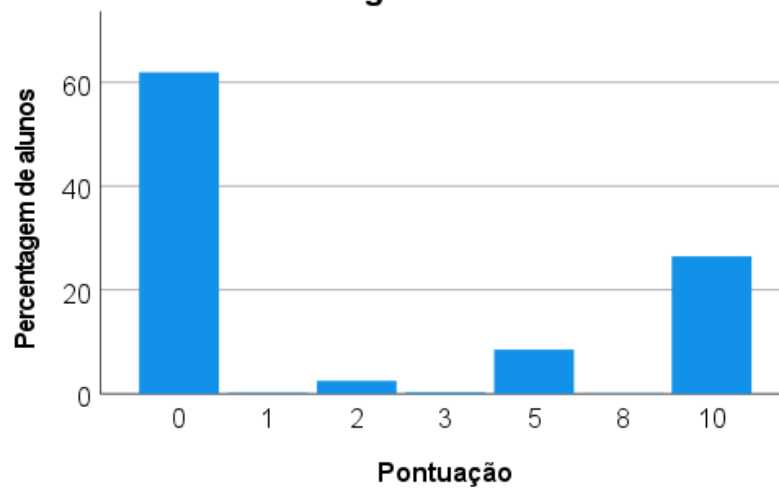
Pergunta 3



Pergunta 4

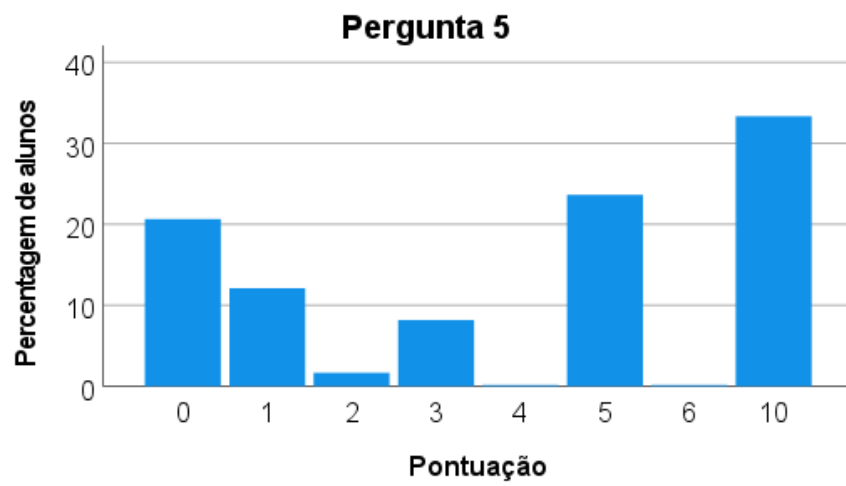
		Nº de alunos	Percentagem de alunos
Pontuação	0	741	62,0
	1	2	,2
	2	30	2,5
	3	3	,3
	5	102	8,5
	8	1	,1
	10	317	26,5
	Total	1196	100,0

Pergunta 4



Pergunta 5

		Nº de alunos	Percentagem de alunos
Pontuação	0	247	20,7
	1	145	12,1
	2	20	1,7
	3	98	8,2
	4	2	,2
	5	283	23,7
	6	2	,2
	10	399	33,4
	Total	1196	100,0



Pergunta 6

		Nº de alunos	Percentagem de alunos
Pontuação	0	554	46,4
	1	4	,3
	2	432	36,2
	3	11	,9
	4	20	1,7
	5	3	,3
	6	7	,6
	8	1	,1
	10	163	13,6
	Total	1195	100,0

Pergunta 6

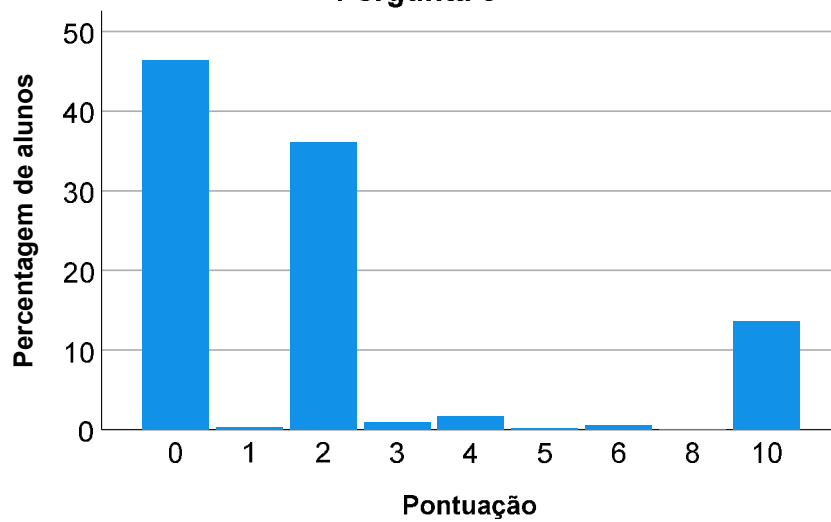


Tabela e gráfico seguintes: diferentes totais obtidos pelos alunos do 3º ano.

Pontuação total

	Nº de alunos		Percentagem de alunos
Pontuação	0	5	,4
	1	2	,2
	2	1	,1
	3	2	,2
	4	4	,3
	5	1	,1
	6	3	,3
	7	4	,3
	8	4	,3
	9	2	,2
	10	14	1,2
	11	10	,8
	12	17	1,4
	13	14	1,2
	14	15	1,3
	15	35	2,9
	16	15	1,3
	17	26	2,2
	18	12	1,0
	19	11	,9
	20	41	3,4
	21	21	1,8
	22	47	3,9
	23	20	1,7
	24	43	3,6
	25	39	3,3
	26	22	1,8
	27	47	3,9
	28	19	1,6
	29	30	2,5
	30	48	4,0
	31	22	1,8
	32	46	3,9
	33	26	2,2
	34	30	2,5
	35	49	4,1

36	9	,8
37	40	3,4
38	13	1,1
39	30	2,5
40	36	3,0
41	9	,8
42	56	4,7
43	10	,8
44	27	2,3
45	32	2,7
46	5	,4
47	20	1,7
49	6	,5
50	22	1,8
51	6	,5
52	54	4,5
53	2	,2
54	4	,3
55	11	,9
56	1	,1
58	3	,3
60	51	4,3
Total	1194	100,0

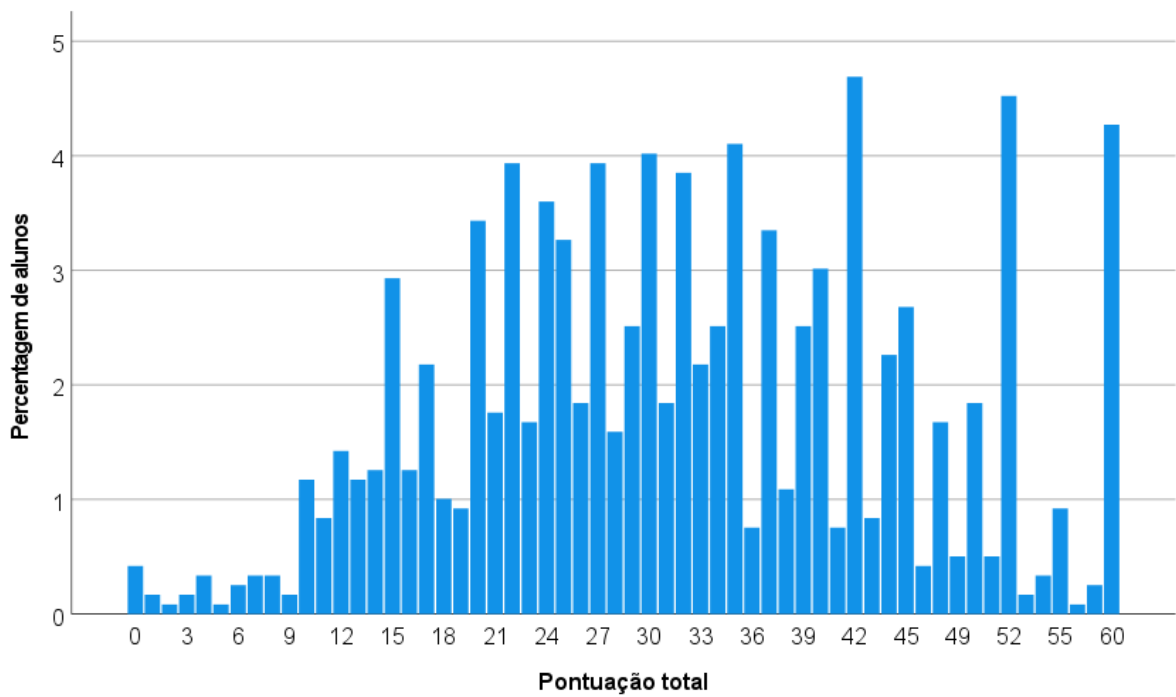
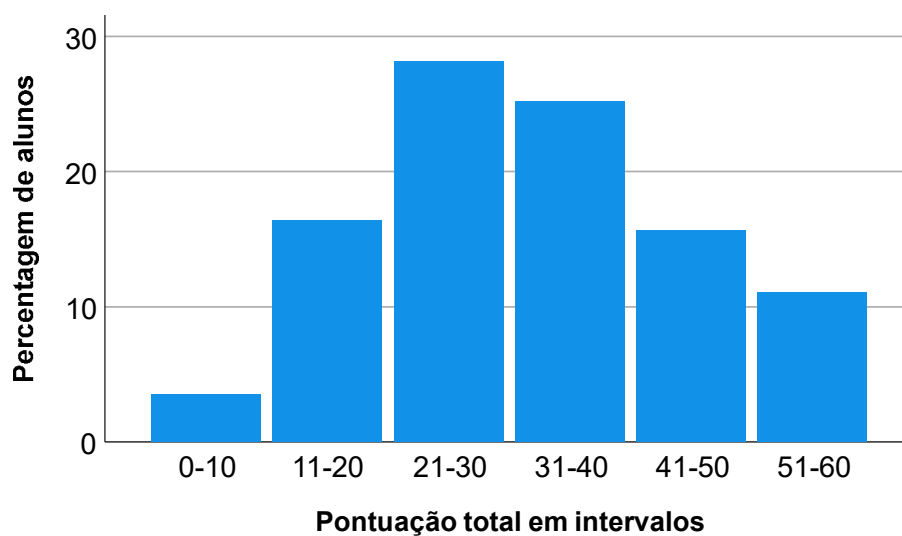


Tabela e gráfico seguintes: totais obtidos pelos alunos do 3º ano agrupados por intervalos (0-10, 11-20, 21-30, 31-40, 41-50, 51-60).

Pontuação total em intervalos

		Nº de alunos	Percentagem de alunos
Pontuação total	0-10	42	3,5
	11-20	196	16,4
	21-30	336	28,1
	31-40	301	25,2
	41-50	187	15,7
	51-60	132	11,1
	Total	1194	100,0

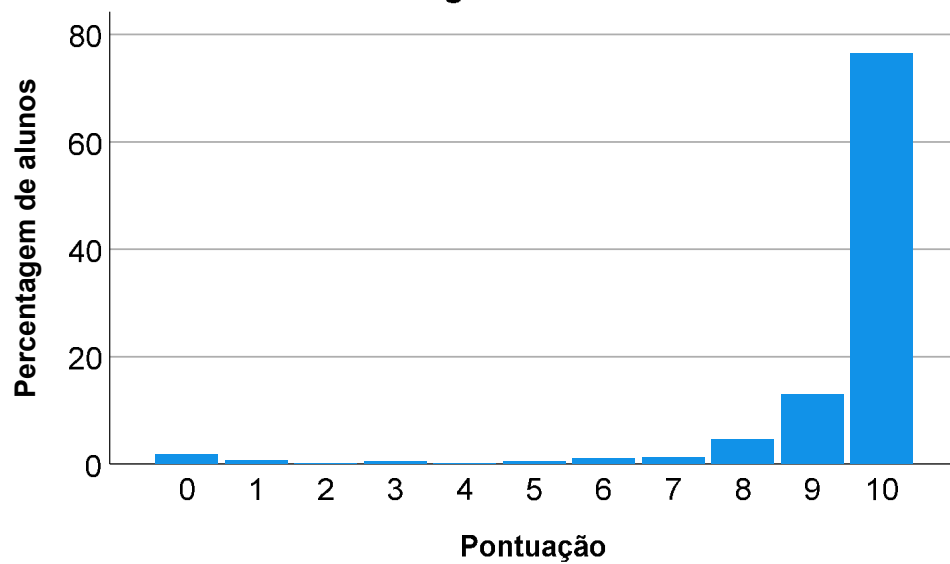


Resultados - 4º ano

Pergunta 1

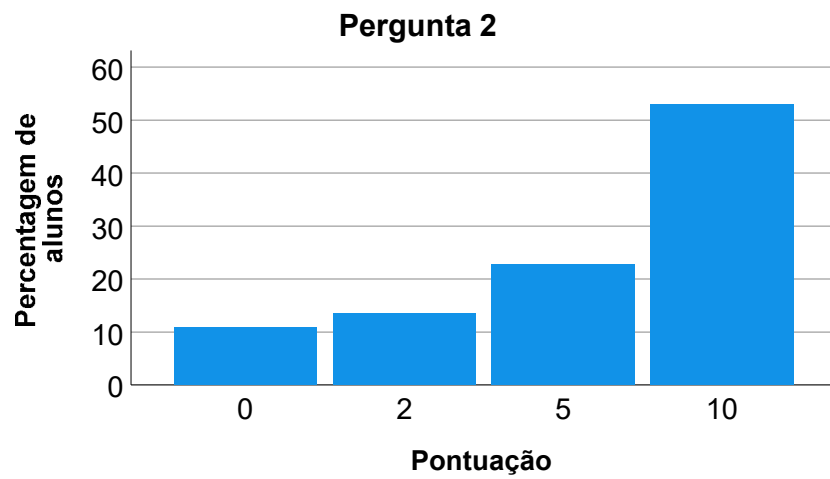
		Nº de alunos	Percentagem de alunos	
Válido	0	19	1,9	
	1	6	,6	
	2	2	,2	
	3	5	,5	
	4	1	,1	
	5	5	,5	
	6	10	1,0	
	7	13	1,3	
	8	46	4,6	
	9	129	12,9	
	10	763	76,4	
	Total		999	100,0

Pergunta 1



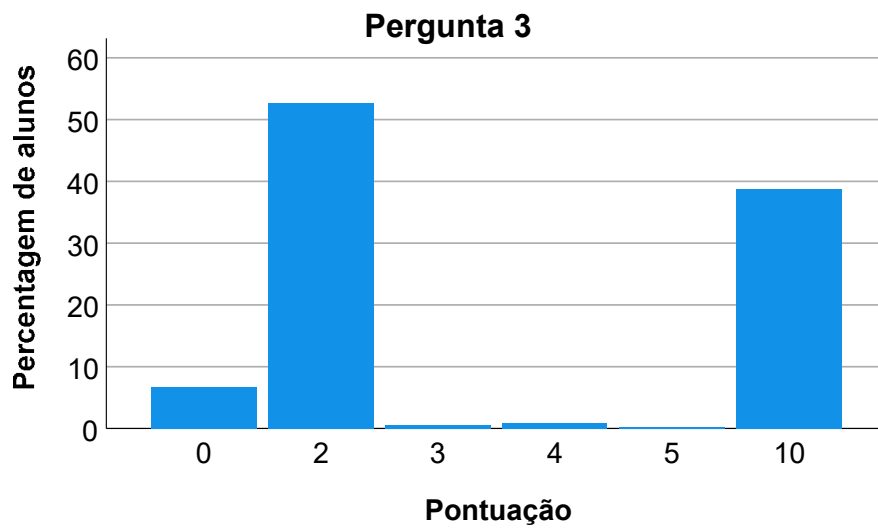
Pergunta 2

		Nº de alunos	Percentagem de alunos
Pontuação	0	109	10,9
	2	134	13,4
	5	228	22,8
	10	528	52,9
	Total	999	100,0



Pergunta 3

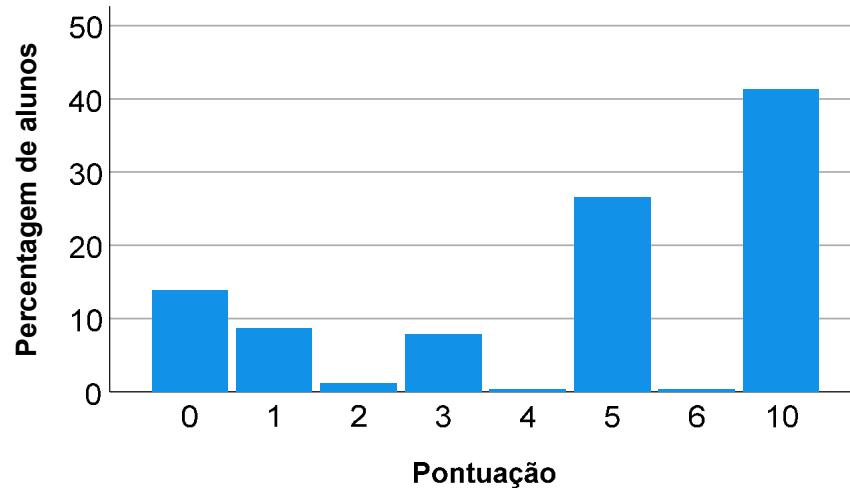
		Nº de alunos	Porcentagem de alunos
Pontuação	0	67	6,7
	2	527	52,8
	3	6	,6
	4	9	,9
	5	3	,3
	10	387	38,7
	Total	999	100,0



Pergunta 4

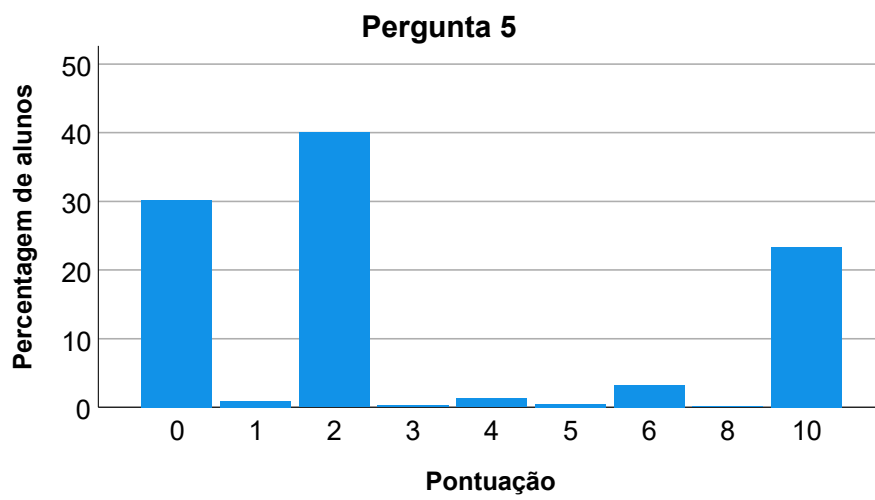
Pontuação	Nº de alunos	Porcentagem de alunos
0	138	13,8
1	86	8,6
2	11	1,1
3	79	7,9
4	3	,3
5	266	26,6
6	4	,4
10	412	41,2
Total	999	100,0

Pergunta 4



Pergunta 5

Pontuação	Nº de alunos		Percentagem de alunos	
0	302	30,2		
1	9	,9		
2	400	40,0		
3	3	,3		
4	13	1,3		
5	5	,5		
6	33	3,3		
8	1	,1		
10	233	23,3		
Total	999	100,0		



Pergunta 6

		Nº de alunos	Percentagem de alunos
Pontuação	0	648	64,9
	1	4	,4
	2	59	5,9
	3	122	12,2
	4	19	1,9
	5	9	,9
	6	12	1,2
	8	5	,5
	10	121	12,1
	Total	999	100,0

Pergunta 6

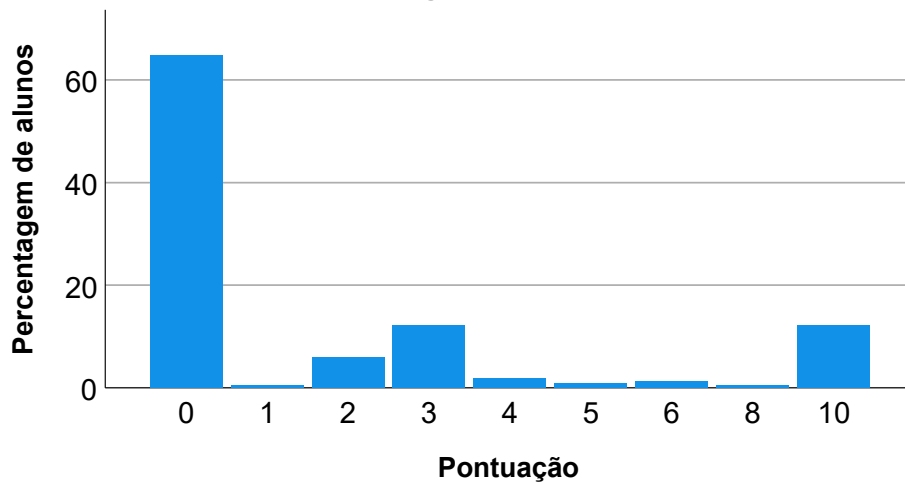


Tabela e gráfico seguintes: diferentes totais obtidos pelos alunos do 4º ano.

Pontuação total		
		Percentagem de
Pontuação	Nº de alunos	alunos
0	8	,8
3	1	,1
4	3	,3
5	4	,4
6	1	,1
7	2	,2
8	5	,5
9	1	,1
10	1	,1
11	8	,8
12	14	1,4
13	13	1,3
14	9	,9
15	7	,7
16	13	1,3
17	12	1,2
18	15	1,5
19	27	2,7
20	24	2,4
21	24	2,4
22	27	2,7
23	17	1,7
24	42	4,2
25	25	2,5
26	31	3,1
27	56	5,6
28	14	1,4
29	43	4,3
30	28	2,8
31	15	1,5
32	49	4,9
33	18	1,8
34	30	3,0
35	25	2,5
36	15	1,5
37	59	5,9

38	8	,8
39	14	1,4
40	34	3,4
41	11	1,1
42	55	5,5
43	14	1,4
44	14	1,4
45	17	1,7
46	5	,5
47	18	1,8
48	7	,7
49	8	,8
50	27	2,7
51	3	,3
52	25	2,5
53	8	,8
55	8	,8
56	3	,3
58	1	,1
59	2	,2
60	31	3,1
Total	999	100,0

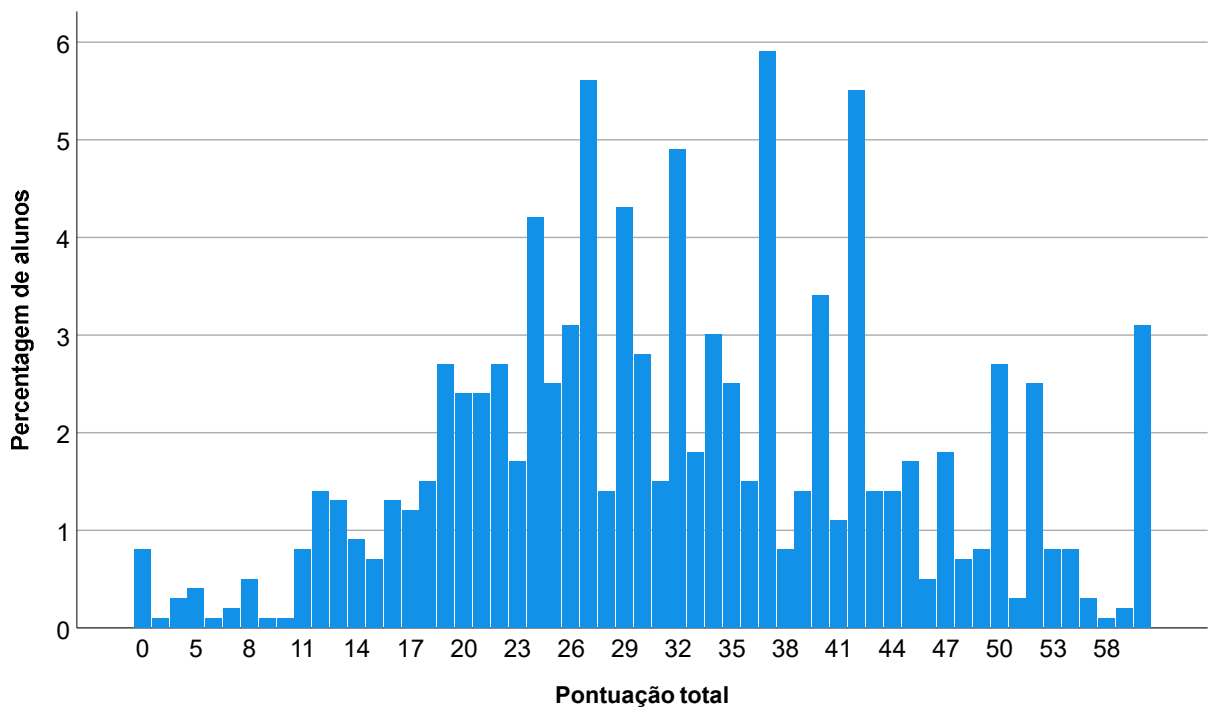
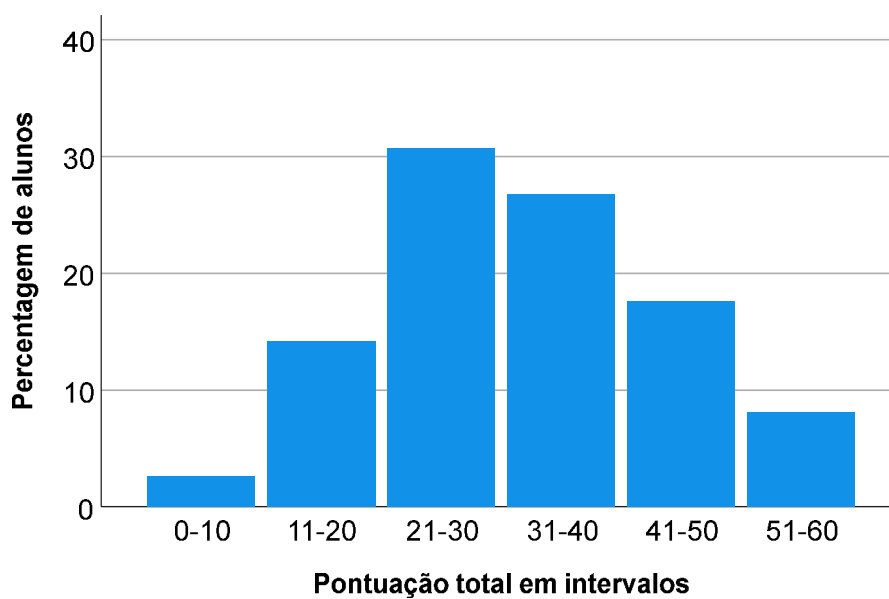


Tabela e gráfico seguintes: totais obtidos pelos alunos do 4º ano agrupados por intervalos (0-10, 11-20, 21-30, 31-40, 41-50, 51-60).

Pontuação total em intervalos

		Nº de alunos	Percentagem de alunos
Pontuação	0-10	26	2,6
	11-20	142	14,2
	21-30	307	30,7
	31-40	267	26,7
	41-50	176	17,6
	51-60	81	8,1
	Total	999	100,0



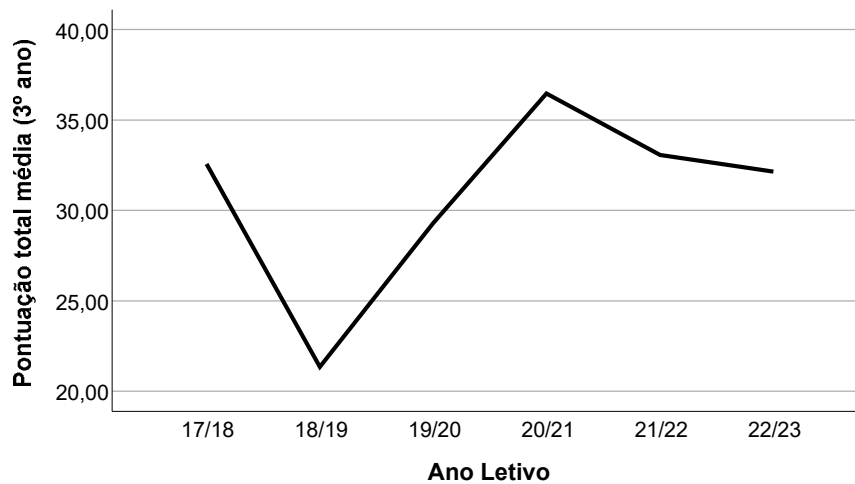
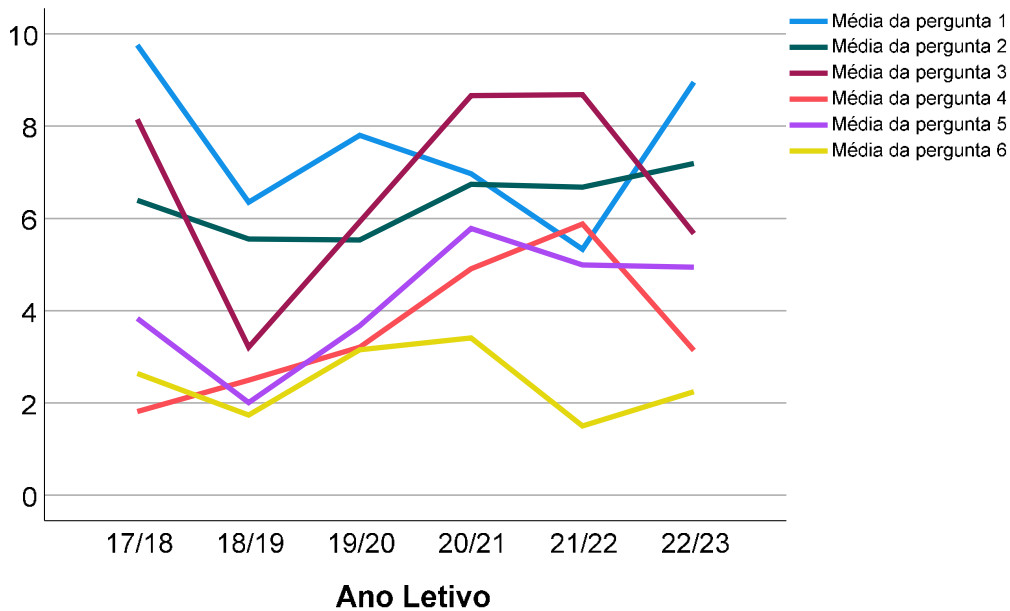
Comparação dos resultados dos alunos do 3º e 4º ano relativamente à pontuação média obtida em cada pergunta e à pontuação média total

	P1	P2	P3	P4	P5	P6	Total
3º ano	8.95	7.19	5.67	3.14	4.94	2.24	32.14
4º ano	9.37	6.69	5.00	5.84	3.43	1.93	32.27

**Evolução da pontuação média em cada pergunta
e da pontuação total média nos anos letivos 17/18 a 22/23**

3º ano

	17/18	18/19	19/20	20/21	21/22	22/23
P1	9.76	6.35	7.80	6.97	5.33	8.95
P2	6.39	5.55	5.53	6.74	6.68	7.19
P3	8.15	3.21	5.93	8.66	8.68	5.67
P4	1.81	2.49	3.21	4.91	5.88	3.14
P5	3.83	2.01	3.67	5.78	4.99	4.94
P6	2.64	1.74	3.15	3.41	1.5	2.24
TOTAL	32.58	21.35	29.29	36.47	33.06	32.14



4º ano

	17/18	18/19	19/20	20/21	21/22	22/23
P1	9.79	6.40	8.13	7.67	7.78	9.37
P2	7.33	5.34	6.52	6.44	7.22	6.69
P3	8.60	3.52	2.52	8.44	8.29	5.00
P4	2.00	2.44	2.48	5.29	2.89	5.84
P5	2.82	1.39	3.89	4.22	3.77	3.43
P6	1.11	2.59	2.14	3.50	1.43	1.93
TOTAL	31.65	21.68	25.68	35.56	31.38	32.27

